

L273



MANGO EN T CON CASQUILLO CON ORIFICIO LISO

Materiales:

Poliamida reforzada.
Resistente a aceites y grasas.

Superficie:

Satinada.

Color:

Negro (RAL 9011).

Insertos:

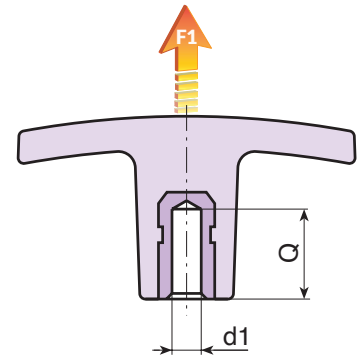
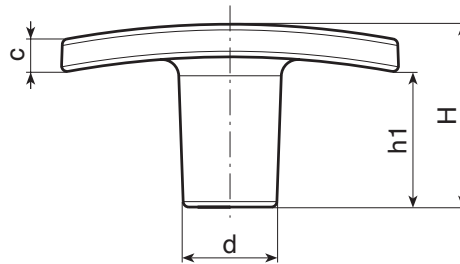
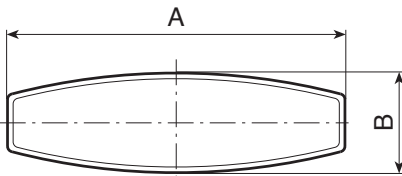
Casquillo con orificio liso ciego de latón (tolerancia orificio H9).

ATENCIÓN: orificio no expandible.

(*) Casquillo con orificio liso ciego de acero galvanizado (tolerancia orificio H10).

Requerimientos especiales:

- Bajo pedido, y por determinadas cantidades, los insertos se pueden suministrar de otro material.
- Bajo pedido, y por determinadas cantidades, colores según la tabla de la [pág.].



Código	Art.	A	B	H	h1	c	d	d1 _{H9}	Q	\bar{g}	F1 (N)
-	L27350.TD0601CON	50	15	24	17	5	14	6	14	12	4100
-	L27360.TD0601CON	60	18	33	24	6	16.5	6	14	19	5800
-	L27360.TD0801CON	60	18	33	24	6	16.5	8	13	21	5800
-	L27372.TD0801CON	72	19	34	20	10	18	8	13	28	6500
-	L27372.TD1001	72	19	34	20	10	18	(*)10	24	30	6500