

# L270CIN

## PUXADOR EM T COM CASQUILHO ROSCADO INOXIDÁVEL

+135°  
-30°

PA6  
+G.F.

UL94  
HB

RoHS  
COMPLIANT

INOX

### Materiais:

Poliamida reforçada.

Resistente a óleos e massas lubrificantes.

### Superfície:

Acetinada.

### Cor:

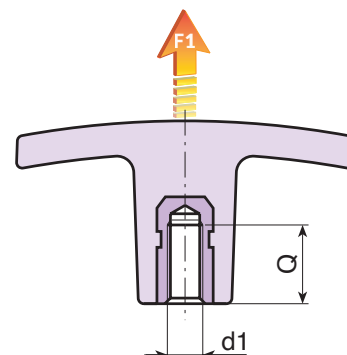
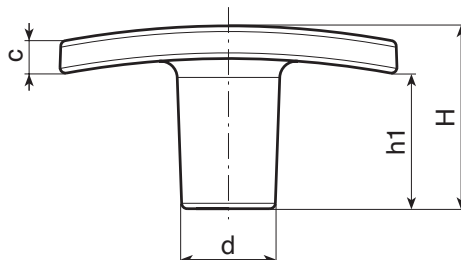
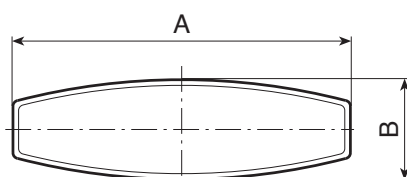
Preto (RAL 9011).

### Inserções:


Casquilho com furo roscado cego em aço inoxidável (Aisi 303) (tolerância de rosca 6H).

### Pedidos especiais:

- A pedido e por quantidade, cores conforme a tabela de cores [pág. ].



INOX

Código	Art.	A	B	H	h1	c	d	d1 <sub>6H</sub>	Q		F1 (N)
-	L27050.TM0501CIN	50	15	24	17	5	14	M5	9	14	4100
-	L27050.TM0601CIN	50	15	24	17	5	14	M6	9	14	4100
-	L27050.TM0801CIN	50	15	24	17	5	14	M8	12	16	4100
-	L27060.TM0601CIN	60	18	33	24	6	16.5	M6	9	20	5800
-	L27060.TM0801CIN	60	18	33	24	6	16.5	M8	12	21	5800
-	L27060.TM1001CIN	60	18	33	24	6	16.5	M10	18	24	5800
-	L27072.TM0801CIN	72	19	34	20	10	18	M8	19	32	6500
-	L27072.TM1001CIN	72	19	34	20	10	18	M10	18	33	6500
-	L27072.TM1201CIN	72	19	34	20	10	18	M12	15	34	6500