

L270CIN

UCHWYT TYPU „T” Z TULEJĄ GWINTOWANĄ ZE STALI INOX

+135°
-30°

PA6
+G.F.

UL94
HB

RoHS
COMPLIANT

INOX

Materiały:

Poliamid wzmocniony.
Odporna na oleje i tłuszcze.

Powierzchnia:

Satynowana.

Kolor:

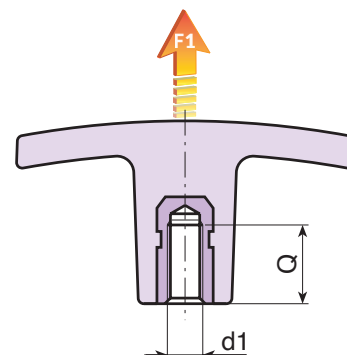
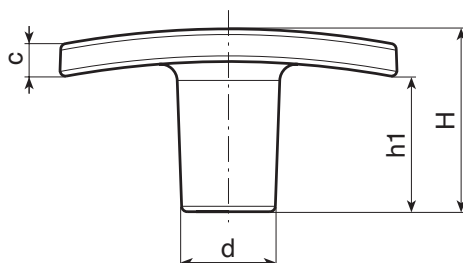
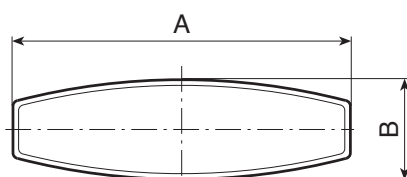
Czarny (RAL 9011).

Wkładki:


Tuleja z nieprzelotowym otworem gwintowanym ze stali inox (AISI 303) (tolerancja gwintu 6H).

Wykonanie na specjalne zamówienie:

- Na życzenie, w zależności od ilości, zgodnie z tabelą barw [str.].



INOX

Kod	Art.	A	B	H	h1	c	d	d1 _{6H}	Q		F1 (N)
-	L27050.TM0501CIN	50	15	24	17	5	14	M5	9	14	4100
-	L27050.TM0601CIN	50	15	24	17	5	14	M6	9	14	4100
-	L27050.TM0801CIN	50	15	24	17	5	14	M8	12	16	4100
-	L27060.TM0601CIN	60	18	33	24	6	16.5	M6	9	20	5800
-	L27060.TM0801CIN	60	18	33	24	6	16.5	M8	12	21	5800
-	L27060.TM1001CIN	60	18	33	24	6	16.5	M10	18	24	5800
-	L27072.TM0801CIN	72	19	34	20	10	18	M8	19	32	6500
-	L27072.TM1001CIN	72	19	34	20	10	18	M10	18	33	6500
-	L27072.TM1201CIN	72	19	34	20	10	18	M12	15	34	6500