

L270

POIGNÉE EN T AVEC DOUILLE FILETÉE



Matériaux :

Polyamide renforcé.
Résistant aux huiles et aux graisses.

Surface :

Satinée.

Couleur :

Noir : (RAL 9011 code 01).

Orange : (RAL 2004 code 02).

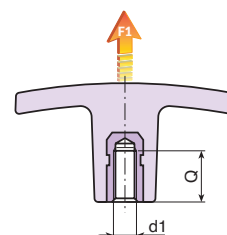
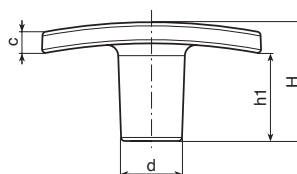
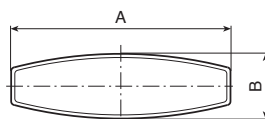
Rouge : (RAL 3000 code 16).

Inserts :

Douille avec trou fileté borgne en laiton (tolérance filetage 6H).

Demandes spéciales :

- Sur demande et pour des quantités importantes, les inserts peuvent être fournis dans un autre matériau.
- Sur demande et pour des quantités importantes, les couleurs disponibles sont celles indiquées dans le tableau [page].



Version L270 - 01 Poignée en T noire (RAL 9001 code 01)

Code	Art.	A	B	H	h1	c	d	d1 _{6H}	Q	g	F1 (N)
-	L27050.TM0501	50	15	24	17	5	14	M5	12	13	4100
-	L27050.TM0601	50	15	24	17	5	14	M6	10	11	4100
-	L27050.TM0801	50	15	24	17	5	14	M8	14	12	4100
-	L27060.TM0501	60	18	33	24	6	16.5	M5	12	19	5800
-	L27060.TM0601	60	18	33	24	6	16.5	M6	10	16.5	5800
-	L27060.TM0801	60	18	33	24	6	16.5	M8	14	17.5	5800
-	L27060.TM1001	60	18	33	24	6	16.5	M10	21	21	5800
-	L27072.TM0601	72	19	34	20	10	18	M6	15	25	6500
-	L27072.TM0801	72	19	34	20	10	18	M8	20	28	6500
-	L27072.TM1001	72	19	34	20	10	18	M10	21	30	6500
-	L27072.TM1201	72	19	34	20	10	18	M12	17	30	6500

Version L270 - 16 Poignée en T rouge (RAL 3000 code 16)

Code	Art.	A	B	H	h1	c	d	d1 _{6H}	Q	g	F1 (N)
-	L27050.TM0516	50	15	24	17	5	14	M5	12	13	4100
-	L27050.TM0616	50	15	24	17	5	14	M6	10	11	4100
-	L27060.TM0816	60	18	33	24	6	16.5	M8	14	17.5	5800
-	L27072.TM1016	72	19	34	20	10	18	M10	21	30	6500

Version L270 - 02 Poignée en T orange (RAL 2004 code 02)

Code	Art.	A	B	H	h1	c	d	d1 _{6H}	Q	g	F1 (N)
-	L27050.TM0602	50	15	24	17	5	14	M6	10	11	4100
-	L27060.TM0802	60	18	33	24	6	16.5	M8	14	17.5	5800
-	L27072.TM1002	72	19	34	20	10	18	M10	21	30	6500