

# L270



## T-KAHVA, KIERTEITETTY HOLKKI

### Materiaalit:

Vahvistettu polyamidi.  
Kestää öljyä ja rasvoja.

### Pinta:

Satinoitu.

### Väri:

Musta: (RAL 9011 koodi 01).

Oranssi: (RAL 2004 koodi 02).

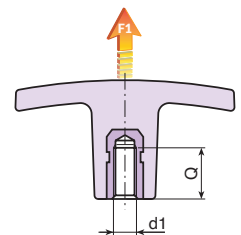
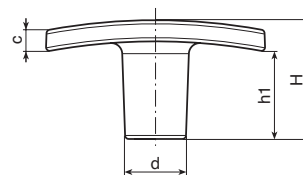
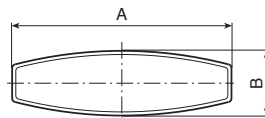
Punainen: (RAL 3000 koodi 16).

### Istukat:

Holkki, kierteitetty umpireikä, messinkiä  
(kierretoleranssi 6H).

### Erikoistilaukset:

- Määrästä riippuen voidaan tilauksesta toimittaa istukoita myös muista materiaaleista valmistettuina.
- Määrästä riippuen tilauksesta toimitetaan värit kuten taulukossa värit [sivulla ].



### Versio L270 - 01 Musta T-kahva (RAL 9001 koodi 01)

Koodi	Art.	A	B	H	h1	c	d	d1 <sub>6H</sub>	Q	g	F1 (N)
-	L27050.TM0501	50	15	24	17	5	14	M5	12	13	4100
-	L27050.TM0601	50	15	24	17	5	14	M6	10	11	4100
-	L27050.TM0801	50	15	24	17	5	14	M8	14	12	4100
-	L27060.TM0501	60	18	33	24	6	16.5	M5	12	19	5800
-	L27060.TM0601	60	18	33	24	6	16.5	M6	10	16.5	5800
-	L27060.TM0801	60	18	33	24	6	16.5	M8	14	17.5	5800
-	L27060.TM1001	60	18	33	24	6	16.5	M10	21	21	5800
-	L27072.TM0601	72	19	34	20	10	18	M6	15	25	6500
-	L27072.TM0801	72	19	34	20	10	18	M8	20	28	6500
-	L27072.TM1001	72	19	34	20	10	18	M10	21	30	6500
-	L27072.TM1201	72	19	34	20	10	18	M12	17	30	6500

### Versio L270 - 16 Punainen T-kahva (RAL 3000 koodi 16)

Koodi	Art.	A	B	H	h1	c	d	d1 <sub>6H</sub>	Q	g	F1 (N)
-	L27050.TM0516	50	15	24	17	5	14	M5	12	13	4100
-	L27050.TM0616	50	15	24	17	5	14	M6	10	11	4100
-	L27060.TM0816	60	18	33	24	6	16.5	M8	14	17.5	5800
-	L27072.TM1016	72	19	34	20	10	18	M10	21	30	6500

### Versio L270 - 02 Oranssi T-kahva (RAL 2004 koodi 02)

Koodi	Art.	A	B	H	h1	c	d	d1 <sub>6H</sub>	Q	g	F1 (N)
-	L27050.TM0602	50	15	24	17	5	14	M6	10	11	4100
-	L27060.TM0802	60	18	33	24	6	16.5	M8	14	17.5	5800
-	L27072.TM1002	72	19	34	20	10	18	M10	21	30	6500