

# L270

## MANGO EN T CON CASQUILLO ROSCADO



### Materiales:

Poliamida reforzada.  
Resistente a aceites y grasas.

### Superficie:

Satinada.

### Color:

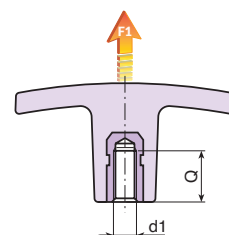
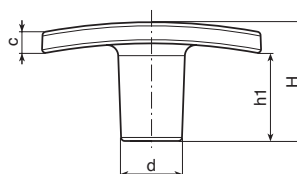
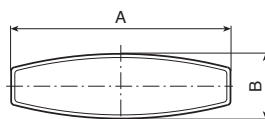
Negro: (RAL 9011 cód. 01).  
Anaranjado: (RAL 2004 cód. 02).  
Rojo: (RAL 3000 cód. 16).

### Insertos:

Casquillo con orificio roscado ciego de latón (tolerancia rosca 6H).

### Requerimientos especiales:

- Bajo pedido, y por determinadas cantidades, los insertos se pueden suministrar de otro material.
- Bajo pedido, y por determinadas cantidades, colores según la tabla de la [pág. ].



### Versión L270 - 01 Mango en T de color negro (RAL 9001 código 01)

Código	Art.	A	B	H	h1	c	d	d1 <sub>6H</sub>	Q	$\bar{g}$	F1 (N)
-	L27050.TM0501	50	15	24	17	5	14	M5	12	13	4100
-	L27050.TM0601	50	15	24	17	5	14	M6	10	11	4100
-	L27050.TM0801	50	15	24	17	5	14	M8	14	12	4100
-	L27060.TM0501	60	18	33	24	6	16.5	M5	12	19	5800
-	L27060.TM0601	60	18	33	24	6	16.5	M6	10	16.5	5800
-	L27060.TM0801	60	18	33	24	6	16.5	M8	14	17.5	5800
-	L27060.TM1001	60	18	33	24	6	16.5	M10	21	21	5800
-	L27072.TM0601	72	19	34	20	10	18	M6	15	25	6500
-	L27072.TM0801	72	19	34	20	10	18	M8	20	28	6500
-	L27072.TM1001	72	19	34	20	10	18	M10	21	30	6500
-	L27072.TM1201	72	19	34	20	10	18	M12	17	30	6500

### Versión L270 - 16 Mango en T de color rojo (RAL 3000 código 16)

Código	Art.	A	B	H	h1	c	d	d1 <sub>6H</sub>	Q	$\bar{g}$	F1 (N)
-	L27050.TM0516	50	15	24	17	5	14	M5	12	13	4100
-	L27050.TM0616	50	15	24	17	5	14	M6	10	11	4100
-	L27060.TM0816	60	18	33	24	6	16.5	M8	14	17.5	5800
-	L27072.TM1016	72	19	34	20	10	18	M10	21	30	6500

### Versión L270 - 02 Mango en T de color anaranjado (RAL 2004 código 02)

Código	Art.	A	B	H	h1	c	d	d1 <sub>6H</sub>	Q	$\bar{g}$	F1 (N)
-	L27050.TM0602	50	15	24	17	5	14	M6	10	11	4100
-	L27060.TM0802	60	18	33	24	6	16.5	M8	14	17.5	5800
-	L27072.TM1002	72	19	34	20	10	18	M10	21	30	6500