

KS

АДАПТЕР ДЛЯ ИНДИКАТОРА



PA6
+G.F.

UL94
HB



Материалы:

Усиленный и стабилизированный полиамид.
Устойчивость к маслам и жирам.

Поверхность:

Сатинирован.

Цвет:

Черн. (RAL 9011).

Другие цвета адаптера:

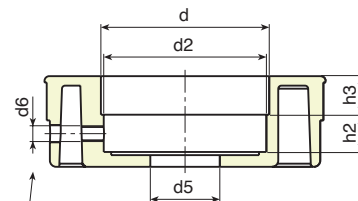
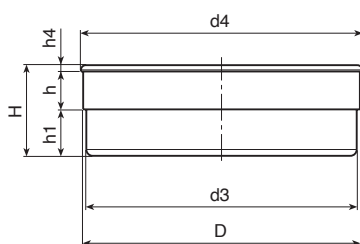
Оранж. (RAL 2004 код 02).
Син. (RAL 5015 код 07).
Желт. (RAL 1021 код 10).
Красн. (RAL 3000 код 16).
Зелен. (RAL 6024 код 17).
Сер. (PAL 7035 код. 13).

Внимание:

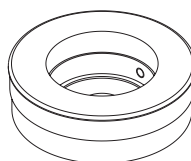
Установочный винт индикатора не входит в комплект поставки.

Специальные Запросы:

- Нет.



Положение установочного
винта для крепления индикатора



Код	арт.	D	d	d2	d3	d4	d5	d6	H	h	h1	h2	h3	h4	
-	KS080.05001	87,4	52,4	51,5	85,5	89	22	M6	28,5	14	14,5	11,8	12,2	2	80