

# KS

## ADAPTADOR PARA INDICADOR



PA6  
+G.F.

UL94  
HB



### Materiais:

Poliamida reforçada e estabilizada.  
Resistente a óleos e massas lubrificantes.

### Superfície:

Acetinada.

### Cor:

Preto (RAL 9011).

### Cores alternativas par o adaptador:

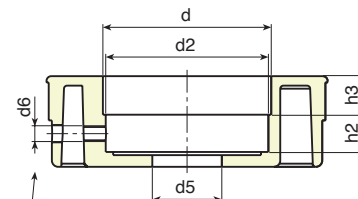
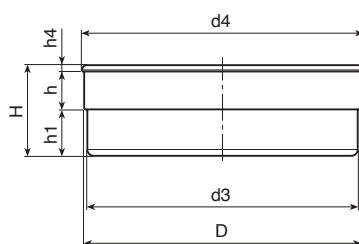
Alaranjado (RAL 2004 cód. 02).  
Azul (RAL 5015 cód. 07).  
Amarelo (RAL 1021 cód. 10).  
Vermelho (RAL 3000 cód. 16).  
Verde (RAL 6024 cód. 17).  
Cinzento (RAL 7035 cod. 13).

### Atenção:

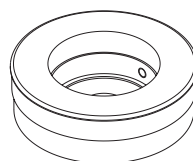
Pino de fixação do indicador não fornecido.

### Pedidos especiais:

- Nenhum.



Posição do pino para a fixação do indicador



Código	art.	D	d	d2	d3	d4	d5	d6	H	h	h1	h2	h3	h4	
-	KS080.05001	87,4	52,4	51,5	85,5	89	22	M6	28,5	14	14,5	11,8	12,2	2	80