

K960

KARTELKNOP VOORBESTEMD VOOR INDICATOR K650-50



Materiaal:

Versterkte polyamide. Bestand tegen oliën en vetten.

Oppervlak:

Gesatineerd.

Kleur:

Zwart (RAL 9011).

Monteerbare positie-indicator:

Zwaartekracht positie-indicator model K650050. De positie-indicator kan enkel in de verticale positie worden gebruikt (horizontale machine-as). De indicator moet afzonderlijk worden besteld. Voor meer informatie: zie artikel K650 [pag. 379 380].

Inzetstuk:

Bus met doorlopende gladde boring in verzinkt staal (tolerantie boring H10).

Bevestiging:

De knop wordt op de as bevestigd via de radiale schroefdraadboring (d4) (stift niet inbegrepen).

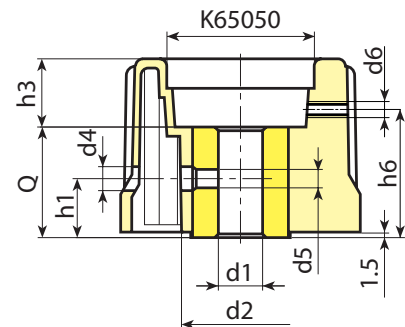
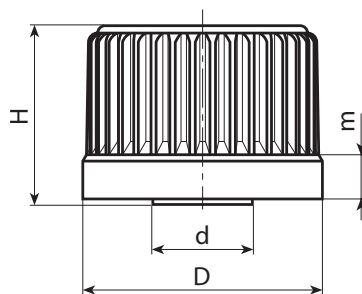
Bevestiging positie-indicator:

Bevestig de indicator met de draadstift M4 (niet bijgeleverd) in de boring d6.

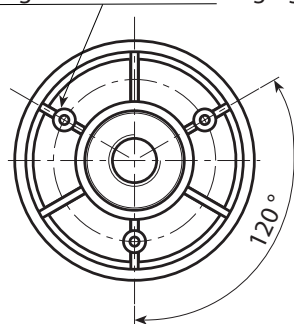


Speciale verzoeken:

- Op aanvraag en vanaf 50 stuks zijn de inzetstukken leverbaar met boring d1 met tolerantie H7 en gebruieneerde afwerking. Plaats daarvoor de letters ZB achter de standaardcode. Voorbeeld: K961078.TD0801ZB.
- Op aanvraag en voor grote hoeveelheden kunnen de inzetstukken worden geleverd met een zelf ontworpen boring d1.
- Op aanvraag en voor grote hoeveelheden kunnen de inzetstukken worden geleverd in verschillende materialen.
- Op aanvraag kan de knop worden geleverd met een grijze flens. Het product heeft dan de artikelcode: K96178.TD080116.



Boringen voor flensbevestiging



Code	art.	D	H	m	d	d2	d4	d5	d6	h1	h3	h6	Dm	d1H10	Q	
-	K96078.TD0801	78	56	15	31	36	6.5	M6	M4	18	24	38.5	18	8	32	230

Opgelet: Vanaf 50 stuks kan de diameter d1 op aanvraag worden gepersonaliseerd (tolerantie boring H10 verzinkt en H7 gebruieneerd). Dm = maximale diameter mogelijk door afwerking (verbreding).