

K902



KOŁO RĘCZNE PEŁNE Z GNIAZDEM NA WSKAŹNIK I Z RĘKOJĘCIĄ OBROTOWĄ

Materiały:

Poliamid wzmocniony i stabilizowany. Odporna na oleje i tłuszcze.

Powierzchnia:

Satynowana.

Kolor:

Czarny (RAL 9011).

Wkładka główna:

Tuleja z gładkim otworem przelotowym ze stali ocynkowanej (tolerancja otworu H10).

Wkładka boczna:

Tuleja mosiężna z przelotowym otworem gwintowanym.

Rękojeść boczna:

K902: Rękojeść obrotowa art. M144 str. ().
K906: Rękojeść obrotowa art. M129 str. ().
K907: Rękojeść obrotowa art. M145 str. ().
K908: Rękojeść obrotowa art. M202 str. ().

Wskaźnik do Zamontowania:

Do stosowania ze wskaźnikami grawitacyjnymi, modele z serii K650 lub K660. Wskaźnik może być używany wyłącznie w położeniu pionowym (pozioma oś maszyny). Wskaźnik i odporny kołek ustalający $d7$ należy zamawiać osobno. Więcej informacji na temat wskaźników można znaleźć na stronach dotyczących artykułów K650 i K660 [str. 379 380 oraz str. 381 382].
(*) Dla obejmy KS08050.T01 przewidziano wskaźnik K650050.

Mocowanie:

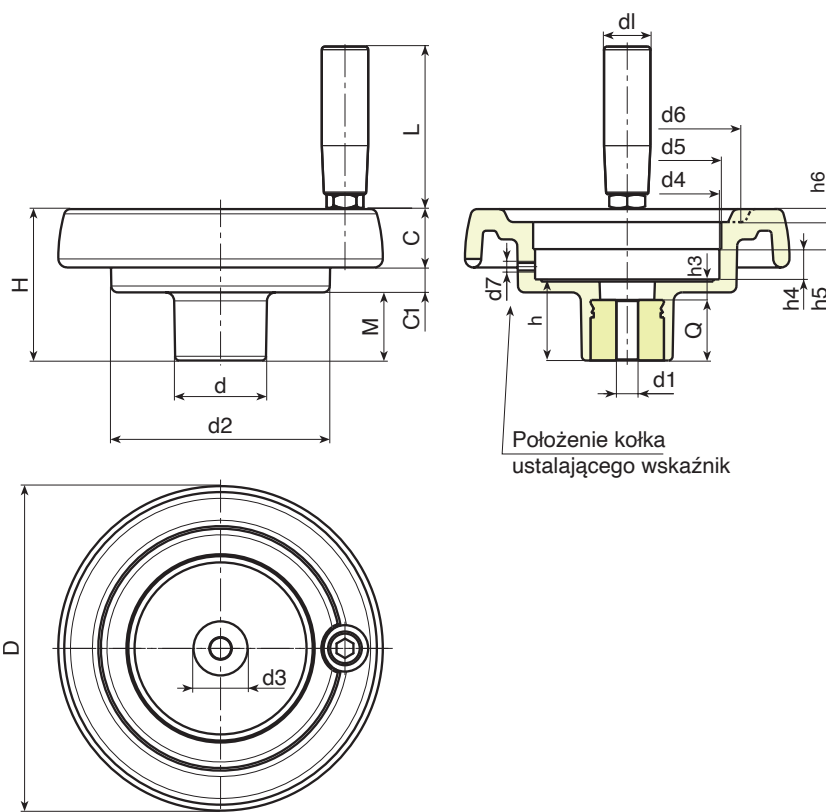
W przypadku dowolnych systemów mocowań w zakresie wykonania zaczepów i/lub kwadratowych otworów, zachęcamy do skonsultowania uwag technicznych, załączonych do katalogu [str.].

Wykonanie na specjalne zamówienie:

- Na życzenie, przy minimalnej ilości 50 sztuk, wkładki mogą być dostarczane z otworem $d1$ w tolerancji H7 i z oksydowanym wykończeniem. Do standardowego kodu należy dopisać litery ZB. Przykład: K902100.T050D1001PZB.
- Na życzenie, w zależności od ilości, wkładki mogą być dostarczone z otworem $d1$ według projektu.
- Na życzenie, w zależności od ilości, wkładki mogą być wykonane w innym materiale/powłoce.
- Wskaźnik należy zamawiać osobno.
- Na życzenie, w zależności od ilości, gniazdo wskaźnika może być zmienione.

Zbieżność Średnic/Wskaźników:

$d5=50$ --> K650050
 $d5=80$ --> K650080 lub K660080



Położenie kołka ustalającego wskaźnik

Kod	art.	D	H	d	d2	M	C	C1	d3	d4	d5	d6	d7	h	h3	h4	h5	h6	d1	L	Dm	d1	Q	g
-	K902087.T050P5,801P	86	53	32	62	21	17	15	20	50.8	50	63	M6	26.5	6.5	11.5	12	3	20	56	12	5.8	20	185
-	K902100.T050P6,801P	99	55.5	32	63	23.5	20.5	11.5	20	50.8	50	68	M6	29	9	11.5	12	3.5	20	56	12	6.8	20	200
-	K902130.T080P6,801P	129	64.5	42	100	27.5	23	14	29	85.7	80*	90	M6	34	10	13.5	12.5	5	21	65	20	6.8	24	406
-	K902150.T080P6,801P	149	69	42	101	31	25.5	12.5	29	85.7	80*	106	M6	37	9	13.5	12.5	6.5	23	76	20	6.8	28	530
-	K902175.T080P6,801P	175	72	40	115	28.5	32	11.5	25	85.7	80*	126.5	M6	38	10	12.5	14	8	25	86	20	6.8	28	760
-	K902200.T080P6,801P	199	71	46	137	24	32	15	29	85.7	80*	144	M6	34	11	13.5	12.5	10	25	86	22	6.8	23	920

Uwaga: Przy minimalnej liczbie 50 sztuk średnica $d1$ może być wyprodukowana na zamówienie (tolerancja otworu H10 ocynkowanego i H7 oksydowanego).

Dm = Średnica maksymalna, możliwa do uzyskania po dalszej obróbce (rozszerzenie).

K906

KOŁO RĘCZNE PEŁNE Z GNIAZDEM NA WSKAŹNIK I RĘKOJEŚCIĄ OBROTOWĄ M129



Kod	art.	D	d5	d7	dl	L	Dm	d1	Q	
-	K906087.T050P6,801P	86	50	M6	20	52	12	5.8	20	197
-	K906100.T050P6,801P	99	50	M6	20	52	12	6.8	20	212
-	K906130.T080P6,801P	129	80*	M6	23	62	20	6.8	24	410
-	K906150.T080P6,801P	149	80*	M6	25	72	20	6.8	28	522
-	K906175.T080P6,801P	175	80*	M6	25	81	20	6.8	28	750
-	K906200.T080P6,801P	199	80*	M6	25	81	22	6.8	23	910

Uwaga: Przy minimalnej liczbie 50 sztuk średnica d1 może być wyprodukowana na zamówienie (tolerancja otworu H10 ocynkowanego i H7 oksydowanego).
Dm = Średnica maksymalna, możliwa do uzyskania po dalszej obróbce (rozszerzenie).

Wkładka:

Tuleja z gładkim otworem przelotowym ze stali ocynkowanej (tolerancja otworu H10).

Rękojeść boczna:

Rękojeść obrotowa art. M129 [str.].

K907

KOŁO RĘCZNE PEŁNE Z GNIAZDEM NA WSKAŹNIK I RĘKOJEŚCIĄ OBROTOWĄ M145



Kod	art.	D	d5	d7	dl	L	Dm	d1	Q	
-	K907087.T050P5,801P	86	50	M6	20	55	12	5.8	20	187
-	K907100.T050P6,801P	99	50	M6	20	55	12	6.8	20	205
-	K907130.T080P6,801P	129	80*	M6	23	66	20	6.8	24	424
-	K907150.T080P6,801P	149	80*	M6	25	76	20	6.8	28	516
-	K907175.T080P6,801P	175	80*	M6	25	87	20	6.8	28	745
-	K907200.T080P6,801P	199	80*	M6	27	87	22	6.8	23	900

Uwaga: Przy minimalnej liczbie 50 sztuk średnica d1 może być wyprodukowana na zamówienie (tolerancja otworu H10 ocynkowanego i H7 oksydowanego).
Dm = Średnica maksymalna, możliwa do uzyskania po dalszej obróbce (rozszerzenie).

Wkładka:

Tuleja z gładkim otworem przelotowym ze stali ocynkowanej (tolerancja otworu H10).

Rękojeść boczna:

Rękojeść obrotowa art. M145 [str.].

K908

KOŁO RĘCZNE PEŁNE Z GNIAZDEM NA WSKAŹNIK I RĘKOJEŚCIĄ OBROTOWĄ M202



Kod	art.	D	d5	d7	dl	L	Dm	d1	Q	
-	K908150.T080P6,801P	149	80*	M6	40	64	20	6.8	28	525
-	K908175.T080P6,801P	175	80*	M6	40	64	20	6.8	28	745
-	K908200.T080P6,801P	199	80*	M6	40	64	22	6.8	23	905

Uwaga: Przy minimalnej liczbie 50 sztuk średnica d1 może być wyprodukowana na zamówienie (tolerancja otworu H10 ocynkowanego i H7 oksydowanego).
Dm = Średnica maksymalna, możliwa do uzyskania po dalszej obróbce (rozszerzenie).

Wkładka:

Tuleja z gładkim otworem przelotowym ze stali ocynkowanej (tolerancja otworu H10).

Rękojeść boczna:

Rękojeść obrotowa art. M202 [str.].