

# K610

## POSITIE-INDICATOR MET 4 CIJFERS



PA6

PPMA

UL94  
HB

RoHS  
COMPLIANT

### Materiaal:

#### (1-2) Behuizing:

Polyamide versterkt met glasvezel.  
Bestand tegen oliën en vetten.

#### (3) Bevestigingsstift:

K610: Staal C45  
K610CIN: RVS (AISI 304).

#### (4) Koppelbus voor as:

K610: Automatenstaal.  
K610CIN: RVS (AISI 303).

#### (4) Venster:

Polymethylmethacrylaat (PMMA).

#### (4) Cijferwielletjes:

Polyamide.

#### Oppervlak:

(1-2-6) Glad  
(4) Glad door fijndraaien.  
(5) Glad voor verbeterde aflezing.

### Kleur:

#### (1) Deksel van behuizing:

Zwart (RAL 9011 code 01)

#### (2) Behuizing:

K610: Zwart (RAL 9011 code 01).

K612: Oranje (RAL 2004 code 02).

K613: Grijs (RAL 7035 code 13).

#### (3) Bevestigingsstift:

K610: Gebruineerd.

K610CIN: Natuurlijk.

#### (4) Koppelbus

K610: Gebruineerd.

K610CIN: Natuurlijk.

#### (5) Venster:

Transparant.

#### (6) Cijferwielletjes:

Zwart wielletje met witte cijfers.



### Montage-/afleesstand (PL)

### Rotatiezin (SR)

### Karakters cijferwielletjes:

Witte tampondruk. Hoogte karakters circa 4 mm.

### Overbrengingsverhouding (GR):

De overbrengingsverhouding bepaalt welk getal op de teller moet verschijnen na één volledige omwenteling (360°). Als u bijvoorbeeld een overbrengingsverhouding van 15 kiest, verschijnt het cijfer 015 na één omwenteling in het venster. De plaats van het decimaalteken zal helpen om de meting te verkleinen: door één decimaal te kiezen, wordt 015 -> 01,5.

### Montage-/afleesstand (PL)

De positie-indicator kan in vier verschillende posities worden gemonteerd op de applicatie. Kies de meest geschikte wijze in functie van de vereiste toepassing:

P1 = Verticaal met cijfers op bovenzijde,  
P2 = Verticaal met cijfers op verticale zijde,  
P3 = Horizontaal met cijfers op de schuine zijde,  
P4 = Horizontaal met cijfers op verticale zijde.

### Rotatiezin (SR):

O = vermeerdering van waarden bij rechtsdraaiende rotatie  
A = vermeerdering van waarden bij linksdraaiende rotatie

### Decimaalteken (PD):

De positie-indicator is ook beschikbaar met een decimaalteken. In dit geval, met drie cijfers, kan de decimale positie als volgt liggen:

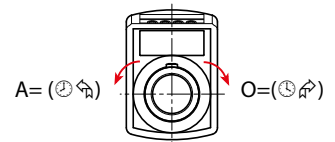
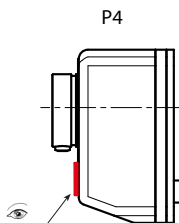
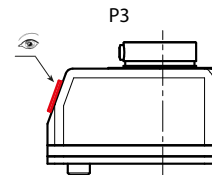
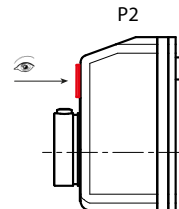
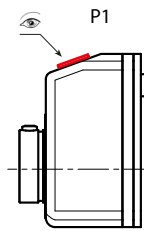
PD = 0 - geen decimaalteken (0000)  
PD = 1 - één decimaal (000.0)  
PD = 2 - twee decimalen (00.00)  
PD = 3 - drie decimalen (0.000)

### Afdichting voor behuizingsbasis:

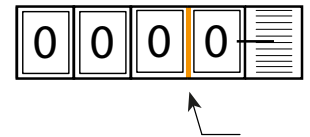
Elke teller wordt geleverd met een afdichting voor de behuizingsbasis in zwart polyurethaanschuim. Extra stuks bestelbaar met artikelcode K607047.

### Speciale verzoeken:

- Op aanvraag kan een koppelbus K605 voor de asboring worden geleverd in gebruineerd staal: beschikbare diameters: 04 - 06 - 08 - 10 - 12.
- Op aanvraag kan deze geleverd worden met anti-rotatiepen voor spelingcompensatie.
- Op aanvraag kan afzonderlijk een intermediair verlengstuk voor de behuizingsbasis worden geleverd (K606047).



Positie-indicator met 4 cijfers, 1 decimaal



Inclusief afdichting voor behuizingsbasis K60747



Intermediair verlengstuk voor basis K60647

### Koppelbus K605



# K610

## POSITIE-INDICATOR MET 4 CIJFERS



PA6

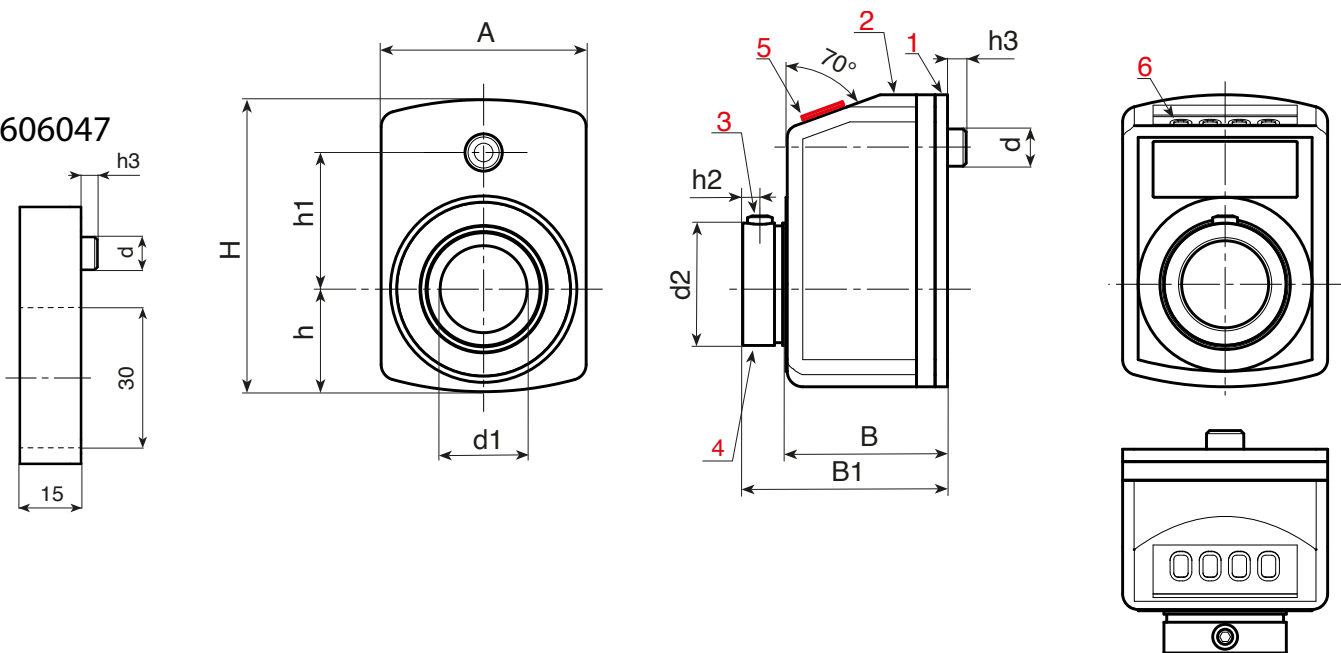
PPMA

UL94  
HB

RoHS  
COMPLIANT



K K606047



### Te vermelden opties bij de bestelling (GR-SR-PL-PD)

art.	H	A	h	h1	h2	h3	B	B1	d	d2	d1H7	GR	SR	PL	PD	
K610047.TD14.....	47	33	16,5	22	2,5	5	24	31	6	19,7	14	10 - 12/5 - 15 - 17/5 - 20 - 25 - 30 - 35 - 40 - 50 - 60 - 80 - 100	O-A	P1-P2-P3-P4	0-1-2-3	50
K612047.TD14.....	47	33	16,5	22	2,5	5	24	31	6	19,7	14	10 - 12/5 - 15 - 17/5 - 20 - 25 - 30 - 35 - 40 - 50 - 60 - 80 - 100	O-A	P1-P2-P3-P4	0-1-2-3	50
K613047.TD14.....	47	33	16,5	22	2,5	5	24	31	6	19,7	14	10 - 12/5 - 15 - 17/5 - 20 - 25 - 30 - 35 - 40 - 50 - 60 - 80 - 100	O-A	P1-P2-P3-P4	0-1-2-3	50
K610047.TD14.....CIN	47	33	16,5	22	2,5	5	24	31	6	19,7	14	10 - 12/5 - 15 - 17/5 - 20 - 25 - 30 - 35 - 40 - 50 - 60 - 80 - 100	O-A	P1-P2-P3-P4	0-1-2-3	50
K612047.TD14.....CIN	47	33	16,5	22	2,5	5	24	31	6	19,7	14	10 - 12/5 - 15 - 17/5 - 20 - 25 - 30 - 35 - 40 - 50 - 60 - 80 - 100	O-A	P1-P2-P3-P4	0-1-2-3	50
K613047.TD14.....CIN	47	33	16,5	22	2,5	5	24	31	6	19,7	14	10 - 12/5 - 15 - 17/5 - 20 - 25 - 30 - 35 - 40 - 50 - 60 - 80 - 100	O-A	P1-P2-P3-P4	0-1-2-3	50

Opmerkingen: Bij verhoudingen "/5" worden de rekenkundige waarden niet weergegeven.

Gelieve bij de bestelling de gekozen opties in te vullen op de puntjes van de artikelcode.

Voorbeeld 1:

Voorbeeld 1: voor een positie-indicator met vier cijfers (K610047) met as van 14 mm (d1), - oranje kleur (K612), - overbrengingsverhouding (GR) 60, - rechtsdraaiend (SR) O, - afleesstand (PL) P1, - geen decimaal cijfer (PD) 0, wordt de volledige artikelcode voor bestelling: K612047.TD14060OP10.

of

Voorbeeld 2: voor een positie-indicator met vier cijfers (K610047) met as in RVS van 14mm (d1), - grijze kleur (K613), - overbrengingsverhouding (GR) 12/5, - linksdraaiend (SR) A, - afleesstand (PL) P2, - drie decimalen (PD) 3, wordt de volledige artikelcode voor bestelling: K613047.TD14125AP23CIN.