

K600

INDICATEUR DE POSITION À 3 CHIFFRES



Matériaux :

(1-2) Boîtier de l'indicateur :
Polyamide renforcé aux fibres de verre.
Résistante aux huiles et aux graisses.

(3) Goujon de fixation :

K600 : Acier C45
K600CIN : Acier inox (AISI 304).

(4) Douille de raccordement à l'arbre :

K600 : Acier de décolletage.
K600CIN : Acier inox (Aisi 303).

(4) Fenêtre :

Polyméthylméthacrylate (PMMA).

(4) Roues numérotées :

Polyamide.

Surface :

(1-2-6) Lisse
(4) Lisse obtenue par tournage fin.
(5) Lisse, avec effet lecture facilitée.

Couleur :

(1) Couvercle du boîtier :
Noir (RAL 9011 code 01)

(2) Boîtier :

K600 : Noir (RAL 9011 code 01).
K602 : Orange (RAL 2004 code 02).

K603 : Gris (RAL 7035 cod. 13).

(3) Goujon de fixation :

K600 : Brunie.
K600CIN : Naturelle.

(4) Douille de raccordement

K600 : Brunie.
K600CIN : Naturelle.

(5) Fenêtre :

Transparente.

(6) Roues numérotées :

Roue noire, chiffres blancs.



Position de lecture ou montage (PL)

Sens de rotation (SR)

Caractères roues numérotées :

Tampographiés en blanc, hauteur caractère environ 4 mm.

Rapport de réduction (GR) :

Le rapport de réduction établit le chiffre qui doit apparaître sur l'indicateur après un tour complet (360°). Par exemple, en choisissant un rapport de réduction de 15, après un tour, le chiffre visible dans la fenêtre sera 015. La position du décimal aidera à démultiplier la mesure ; en effet, en choisissant un chiffre décimal 015 devient 01,5.

Position de lecture / montage (PL) :

L'indicateur de position peut être appliqué dans quatre positions différentes. Veuillez choisir celle qui convient le mieux à vos besoins :

P1 = Verticale avec les chiffres sur le dessus,
P2 = Verticale avec les chiffres sur la paroi verticale,
P3 = Horizontale avec les chiffres sur la paroi inclinée,
P4 = Horizontale avec les chiffres sur la paroi verticale.

Sens de rotation (SR) :

O = augmentation des valeurs par rotation horaire
A = augmentation des valeurs par rotation antihoraire

Point décimal (PD) :

L'indicateur de position peut être choisi même avec le point décimal. Dans ce cas, compte tenu des trois chiffres, la position du décimal est la suivante :

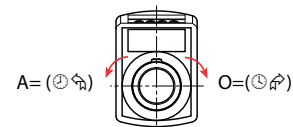
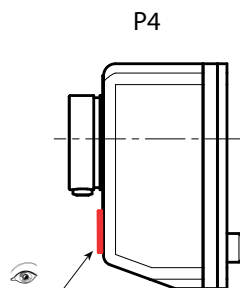
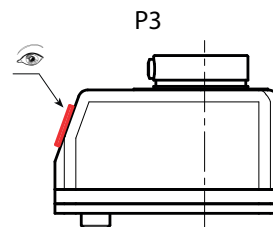
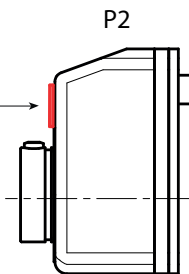
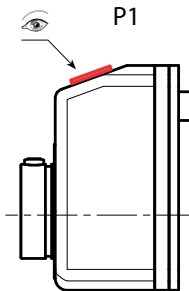
PD = 0 - aucun décimal indiqué (000)
PD = 1 - un chiffre décimal indiqué (00.0)
PD = 2 - deux chiffres décimaux indiqués (0.00)

Joint base boîtier :

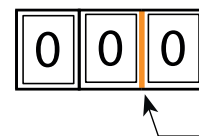
Chaque indicateur de position est fourni avec le joint de la base du boîtier en polyuréthane expansé noir. Utilisez le code K607033 pour toute commande de joint supplémentaire.

Demandes spéciales :

- Sur demande il est possible d'obtenir une douille de réduction K605 en acier bruni pour le trou de l'arbre - diamètres disponibles : 06 - 07 - 08.
- Sur demande il est possible d'obtenir le taquet anti-rotation avec compensation du jeu.



Indicateur de position à 3 chiffres, 1 décimal



Joint de la base du boîtier fourni K60733



Douille de réduction K605



K600

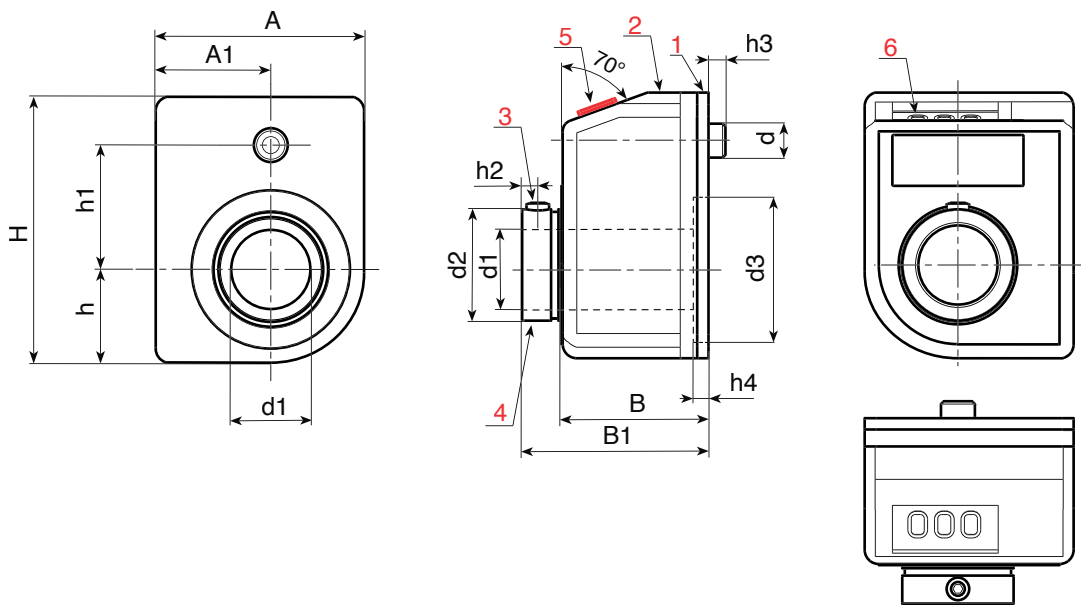
INDICATEUR DE POSITION À 3 CHIFFRES



PA6

PPMA

UL94 HB



K

Options à préciser lors de la commande (GR-SR-PL-PD)

art.	H	A	h	h1	h2	h3	h4	A1	B	B1	d	d2	d3	d1H7	GR	SR	PL	DP	g
K600033.TD10.....	33	22	9,3	18	2,5	5	3,4	12,7	21	26	6	13,8	16	10	7/5 - 10 - 12/5 - 15 - 17/5 - 20 - 25 - 30 - 35 - 40 - 50 - 60 - 80 - 100	O-A	P1-P2-P3-P4	0-1-2	20
K602033.TD10.....	33	22	9,3	18	2,5	5	3,4	12,7	21	26	6	13,8	16	10	7/5 - 10 - 12/5 - 15 - 17/5 - 20 - 25 - 30 - 35 - 40 - 50 - 60 - 80 - 100	O-A	P1-P2-P3-P4	0-1-2	20
K603033.TD10.....	33	22	9,3	18	2,5	5	3,4	12,7	21	26	6	13,8	16	10	7/5 - 10 - 12/5 - 15 - 17/5 - 20 - 25 - 30 - 35 - 40 - 50 - 60 - 80 - 100	O-A	P1-P2-P3-P4	0-1-2	20
K600033.TD10.....CIN	33	22	9,3	18	2,5	5	3,4	12,7	21	26	6	13,8	16	10	7/5 - 10 - 12/5 - 15 - 17/5 - 20 - 25 - 30 - 35 - 40 - 50 - 60 - 80 - 100	O-A	P1-P2-P3-P4	0-1-2	20
K602033.TD10.....CIN	33	22	9,3	18	2,5	5	3,4	12,7	21	26	6	13,8	16	10	7/5 - 10 - 12/5 - 15 - 17/5 - 20 - 25 - 30 - 35 - 40 - 50 - 60 - 80 - 100	O-A	P1-P2-P3-P4	0-1-2	20
K603033.TD10.....CIN	33	22	9,3	18	2,5	5	3,4	12,7	21	26	6	13,8	16	10	7/5 - 10 - 12/5 - 15 - 17/5 - 20 - 25 - 30 - 35 - 40 - 50 - 60 - 80 - 100	O-A	P1-P2-P3-P4	0-1-2	20

Remarques : Pour les pas "/5" valeurs arithmétiques non affichées.

Lors de la commande, veuillez saisir les options choisies au niveau des points du code.

Exemple 1 :

Exemple 1 : pour un indicateur de position à 3 chiffres (K600033) avec arbre de 10 mm (d1), - de couleur orange (K602), - avec rapport de réduction (GR) 15, - avec rotation horaire (SR) O, avec position de lecture (PL) P2, - avec un chiffre décimal (PD) 1, le code complet a le format suivant : K602033.TD10015OP21.

ou :

Exemple 2 : pour un indicateur de position à 3 chiffres (K600033) avec arbre de 10 mm (d1) en acier inoxydable, - de couleur noire (K600), - avec rapport de réduction (GR) 15, - avec rotation antihoraire (SR) A, avec position de lecture (PL) P3, - avec deux chiffres décimaux (PD) 2, le code complet a le format suivant : K600033.TD10015AP32CIN.