

# K406



## MANIVELA COM RAIOS COM PUNHO E COM ALOJAMENTO PARA INDICADOR

### Materiais:

Poliamida reforçada e estabilizada. Resistente a óleos e massas lubrificantes.

### Superfície:

Acetinada.

### Cor:

Preto (RAL 9011).

### Inserção principal:

Casquilho com furo liso passante em aço zincado (tolerância de furo H10).

### Inserção lateral:

Casquilho com furo roscado passante em latão.  
(+) Casquilho hexagonal roscado passante em aço preto do óxido. Fixação por meio de parafuso preto do óxido com cabeça de botão ISO 7838.

### Cubo:

Cubo maciço.  
(\*) Cubo oco.

### Indicador a montar:

Indicador gravitacional com 50 mm e 80 mm de diâmetro (modelos K650-K660). O indicador pode ser usado apenas na posição vertical (eixo máquina horizontal). O indicador deve ser adquirido separadamente. Para mais informações, ver o artigo K650 [pág. 379 380].

### Fixação do indicador:

Fixar o indicador com pino roscado M05 a inserir no furo d4 (pino fornecido com o adaptador).

### Fixação da manivela:

A manivela é fixada ao eixo com o pino de encosto (não fornecido) a posicionar no furo roscado d2.

### Pedidos especiais:

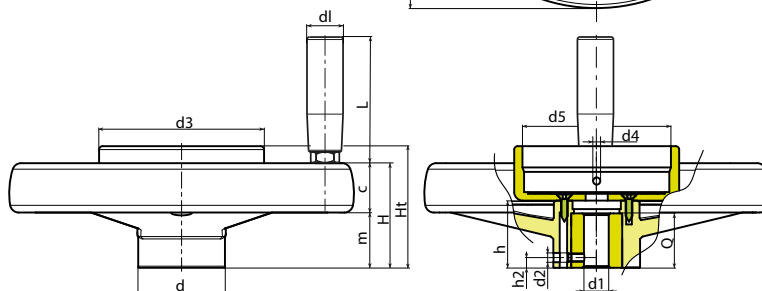
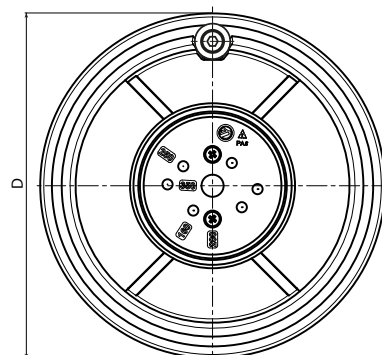
- A pedido e com no mínimo 50 peças, as inserções podem ser fornecidas com o furo d1 com tolerância H7 e acabamento preto do óxido. Adicionar as letras ZB ao código padrão. Exemplo: K406130.T050D0801ZB.
- A pedido e por quantidade, as inserções podem ser fornecidas com o furo d1 a pedido.
- A pedido e por quantidade, as inserções podem ser fornecidas em material diferente.
- A pedido, as manivelas podem ser fornecidas com indicador (não montado para o transporte).

### Correspondências de Diâmetros/Indicadores:

d5=52,4 --> K650050  
d5=87,4 --> K650080 ou K660080



K



Código	art.	D	d	m	c	H	Ht	h	h2	d2	d3	d4	d5	Dm	d1H10	d1	L	Q	g
-	K406130.T050D0801	129	32	32	18	50	65.5	36	8	M5	62	M5	52,4	18	8	21	65	24	370
-	K406160.T050D0801	159	40	34	23	57	69	40.5	8	M5	62	M5	52,4	22	8	23	76	32	532
-	K406160.T080D0801	159	40	34	23	57	72	40.5	8	M5	97	M5	87,4	22	8	23	76	32	553
-	K406200.T080D0801	198	51	33	28.5	61.5	71	39.5	8	M5	97	M5	87,4	22	8(*)	23	76	32	795
-	K406250.T080D0801	252	55.5	38.5	31.5	70	79	47	8	M5	97	M5	87,4	28	8(*)	25	86	36	1125
-	K406350.T080D0801	346	67.5	43.5	36.5	80	81.5	49.5	8	M5	97	M5	87,4	30	8(*)	25	86	32	1725

Atenção: Com no mínimo 50 peças, o diâmetro d1 pode ser produzido a pedido (tolerância do furo H10 zincado e H7 preto do óxido).  
Dm = Diâmetro máximo obtido de alargamento.