

K406



SPAAKHANDWIEL MET GREEP EN ZITTING VOOR POSITIE-INDICATOR

Materiaal:

Versterkte en gestabiliseerde polyamide. Bestand tegen oliën en vetten.

Oppervlak:

Gesatineerd.

Kleur:

Zwart (RAL 9011).

Belangrijkste inzetstuk:

Bus met doorlopende gladde boring in verzinkt staal (tolerantie boring H10).

Laterale inzetstuk:

Bus met doorlopende schroefdraadboring in messing. (+) Zeskantbus met doorlopende schroefdraadboring in gebruieneerd staal. Bevestiging met gebruieneerde bolkop Schroef ISO 7838.

Naaf:

Volle naaf.
(*) Holle naaf.

Monteerbare positie-indicator:

Zwaartekracht positie-indicator met diameter 50 mm en 80 mm (modellen K650-K660). De positie-indicator kan enkel in de verticale positie worden gebruikt (horizontale machine-as). De indicator moet afzonderlijk worden besteld. Voor meer informatie: zie artikel K650 [pag. 379-380].

Bevestiging positie-indicator:

Bevestig de indicator met de draadstift M05 in de boring d4 (draadstift bijgeleverd bij adapter).

Bevestiging handwiel:

Het handwiel wordt aan de as bevestigd via een verend drukstuk (niet bijgeleverd), te plaatsen op de schroefdraadboring d2.

Speciale verzoeken:

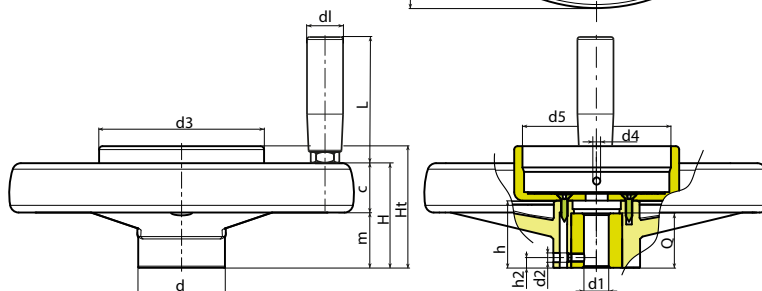
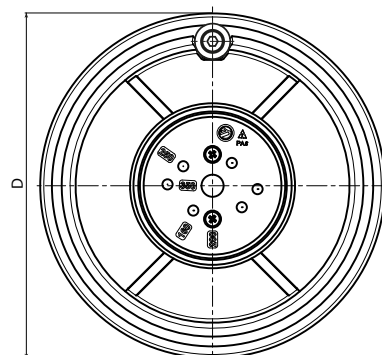
- Op aanvraag en vanaf 50 stuks zijn de inzetstukken leverbaar met boring d1 met tolerantie H7 en gebruieneerde afwerking. Plaats daarvoor de letters ZB achter de standaardcode. Voorbeeld: K406130.T050D0801ZB.
- Op aanvraag en voor grote hoeveelheden kunnen de inzetstukken worden geleverd met een zelf ontworpen boring d1.
- Op aanvraag en voor grote hoeveelheden kunnen de inzetstukken worden geleverd in verschillende materialen.
- Op aanvraag worden de handwielen reeds geleverd met positie-indicator (die om transportredenen nog niet gemonteerd is).

Overeenkomst diameter/indicatoren:

d5=52,4 --> K650050
d5=87,4 --> K650080 of K660080



K



Code	art.	D	d	m	c	H	Ht	h	h2	d2	d3	d4	d5	Dm	d1H10	d1	L	Q	g
-	K406130.T050D0801	129	32	32	18	50	65.5	36	8	M5	62	M5	52,4	18	8	21	65	24	370
-	K406160.T050D0801	159	40	34	23	57	69	40.5	8	M5	62	M5	52,4	22	8	23	76	32	532
-	K406160.T080D0801	159	40	34	23	57	72	40.5	8	M5	97	M5	87,4	22	8	23	76	32	553
-	K406200.T080D0801	198	51	33	28.5	61.5	71	39.5	8	M5	97	M5	87,4	22	8(*)	23	76	32	795
-	K406250.T080D0801	252	55.5	38.5	31.5	70	79	47	8	M5	97	M5	87,4	28	8(*)	25	86	36	1125
-	K406350.T080D0801	346	67.5	43.5	36.5	80	81.5	49.5	8	M5	97	M5	87,4	30	8(*+)	25	86	32	1725

Opgelet: Vanaf 50 stuks kan de diameter d1 op aanvraag worden gepersonaliseerd (tolerantie boring H10 verzinkt en H7 gebruieneerd). Dm = maximale diameter mogelijk door afwerking (verbreding).