

# K405

## SPEICHERHANDRAD FÜR STELLUNGSANZEIGER



PA6  
+G.F.

UL94  
HB

RoHS  
COMPLIANT

### Material:

Polyamid glasfaserverstärkt, (PA6+GF). Öl- und fettbeständig.

### Oberfläche:

Matt.

### Farbe:

Schwarz (RAL 9011).

### Einsatz:

Buchse aus verzinktem Stahl mit Durchgangsbohrung (Toleranz H10).

### Nabe:

Vollnabe.  
(\* Hohl nabe).

### Verwendbarer Stellungsanzeiger:

Stellungsanzeiger mit Durchmesser Ø50 und Ø80 mm. (Modelle K650-K660). Der Stellungsanzeiger kann nur in vertikaler Lage verwendet werden (horizontale Maschinenachse). Der Stellungsanzeiger ist separat zu bestellen. Für weitere Informationen siehe den Artikel K650 [S. 460 461].

### Befestigung Stellungsanzeiger:

Den Stellungsanzeiger mit einem Gewindestift M5 bei Gewindebohrung d4 fixieren (Gewindestift gehört zum Lieferumfang des Adapters).

### Befestigung des Handrades:

Das Handrad wird mit dem Gewindestift bei d2 (nicht im Lieferumfang) auf der Welle befestigt.

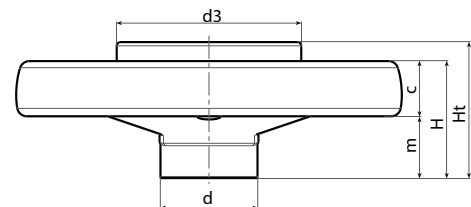
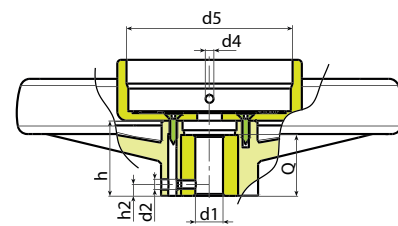
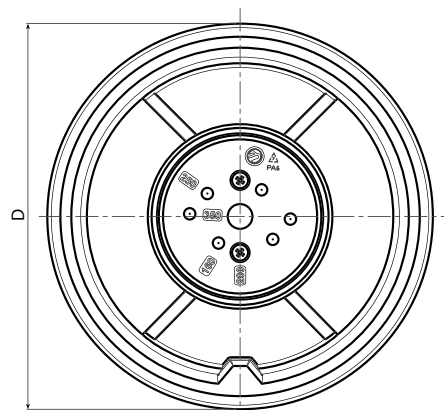
### Weitere Möglichkeiten:

- Buchse mit brüniert Oberfläche (d1 mit Toleranz H7). Ab einer Mindestabnahmemenge von 50 Stück. Bitte Bestellzusatz ZB verwenden. Beispiel: K405130.T050D0801ZB.
- Kundenspezifische Buchsendurchmesser d1 nach Zeichnung.
- Kundenspezifische Materialien der Einsätze.
- Auf Anfrage können die Handräder inklusive Stellungsanzeiger geliefert werden. (Anlieferung im nicht montierten Zustand).

### Geeignete Stellungsanzeiger:

d5= Ø52,4 --> Für Stellungsanzeiger K650050

d5= Ø87,4 --> Für Stellungsanzeiger K650080 oder K660080



Code	Art.	D	d	m	c	H	Ht	h	h2	d2	d3	d4	d5	Dm	d1H10	Q	
K405130.0001	K405130.T050D0801	129	32	32	18	50	65.5	36	8	M5	62	M5	52,4	18	8	24	314
K405160.0002	K405160.T050D0801	159	40	34	23	57	69	40.5	8	M5	62	M5	52,4	22	8	32	464
K405160.0003	K405160.T080D0801	159	40	34	23	57	72	40.5	8	M5	97	M5	87,4	22	8	32	485
K405200.0005	K405200.T080D0801	198	51	33	28.5	61.5	71	39.5	8	M5	97	M5	87,4	22	8(*)	32	725
K405250.0001	K405250.T080D0801	252	55.5	38.5	31.5	70	79	47	8	M5	97	M5	87,4	28	8(*)	36	1015
K405350.0001	K405350.T080D0801	346	67.5	43.5	36.5	80	81.5	49.5	8	M5	97	M5	87,4	30	8(*)	32	1625

Achtung: Ab einer Mindestbestellmenge von 50 Stück kann der Durchmesser d1 individuell angepasst werden. Bohrung verzinkt (Toleranz H10). Bohrung brüniert (Toleranz H7).

Dm = der maximal mögliche Durchmesser nach der Nachbearbeitung.

