

K150

POKRĘTŁO RADEŁKOWANE ZE WSKAŹNIKIEM



PA6
+G.F.

UL94
HB



Materiały:

Poliamid wzmocniony. Odporna na oleje i tłuszcze.

Powierzchnia:

Satynowana.

Kolor:

Czarny (RAL 9011).

Wskaźnik do Zamontowania:

Wskaźnik grawitacyjny model K650050. Wskaźnik może być używany wyłącznie w położeniu pionowym (pozioma oś maszyny). Wskaźnik należy zakupić osobno. W celu uzyskania dodatkowych informacji patrz artykuł K650 [str. 379-380].

UWAGA:

Przy zamawianiu należy podać poniższe informacje i wybrać odpowiednią literę, która musi być zawarta w kodzie:

Kierunek obrotów

O = zwiększanie wartości przy obrocie w prawo. A = zwiększanie wartości przy obrocie w lewo.

Przełożenie przekładni i odnośna skala:

Wybierz odpowiednie przełożenie, co zdeterminuje liczbę jaką wskaże duża czarna strzałka po wykonaniu przez pokrętkę pełnego obrotu. Skala z podziałką będzie dostosowana do wybranego przełożenia. Przełożeniu wynoszącemu 12 zostanie przypisana skala od 0 do 12.

Wkładka:

Tuleja z gładkim otworem przelotowym ze stali ocynkowanej (tolerancja otworu H10).

Mocowanie:

Pokrętko jest mocowane do wału za pomocą występującego promieniowego otworu gwintowanego (d2) (bez uwzględnienia kołka).

Wykonanie na specjalne zamówienie:

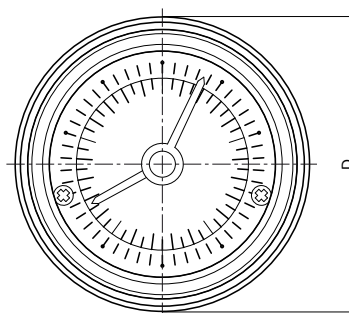
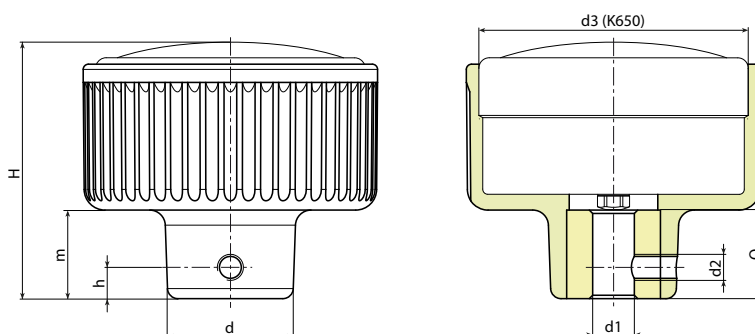
- Na życzenie, przy minimalnej ilości 50 sztuk, wkładki mogą być dostarczane z otworem d1 w tolerancji H7 i z oksydowanym wykończeniem. Do standardowego kodu należy dopisać litery ZB. Przykład: K150057.TD1001O12ZB.
- Na życzenie, w zależności od ilości, wkładki mogą być dostarczone z otworem d1 według projektu.
- Na życzenie i w zależności od ilości, wkładki mogą być wykonane z innego materiału.

Zbieżność Średnic/Wskaźników:

d3=52,4 --> K650050

d3=66,8 --> K650070

d3=87,4 --> K650080 lub K660080



art.	D	d	H	h	m	d3	d2	d1H10	dm	Q	g
K150057.TD0801...	57	24	50	6	17	52,4	M5	8	12	16	105
K150057.TD1001...	57	24	50	6	17	52,4	M5	10	12	16	104
K150057.TD1201...	57	24	50	6	17	52,4	M5	12	12	16	103
K150072.TD0801...	72	28	56	6	21	66,8	M5	8	12	20	165
K150072.TD1001...	72	28	56	6	21	66,8	M5	10	12	20	163
K150072.TD1201...	72	28	56	6	21	66,8	M5	12	12	20	161
K150094.TD1001...	94	36	60	6	24	87,4	M5	10	15	24	376
K150094.TD1201...	94	36	60	6	24	87,4	M5	12	15	24	373
K150094.TD1401...	94	36	60	6	24	87,4	M5	14	15	24	370

Uwaga: Przy minimalnej liczbie 50 sztuk średnica d1 może być wyprodukowana na zamówienie (tolerancja otworu H10 ocynkowanego i H7 oksydowanego). Dm = Średnica maksymalna, możliwa do uzyskania po dalszej obróbce (rozszerzenie).

Dostępne przełożenia przekładni: 1-2-3-6-10-12-15-18-20-24-30-36-48-50-60-72-84-96-100. Przy zamawianiu w trzech punktach kodu należy podać kierunek obrotów oraz przełożenie reduktora obrotów. Przykład: wskaźnik obracający się w prawo z przełożeniem 12 na pokrętkę d.57 z otworem 10 H10: kod do zamówienia: K150057.TD1001O12.