

# J801



## ГНУТЫЕ ШАЙБЫ ИЗ ЛИСТОВОГО МЕТАЛЛА (ЗАПЧАСТЬ)

### Материалы:

Шайба из вырубленного и гнутого листового металла (DD13).

### Поверхность:

Гладк.

### Цвет:

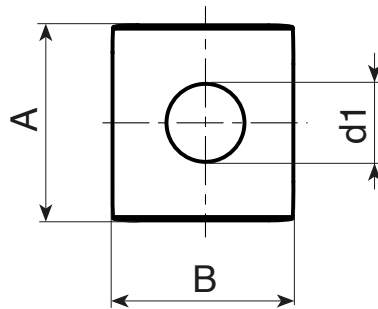
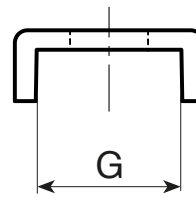
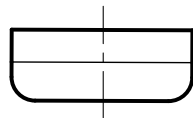
Стандартный синий цинковый.

### Упаковка:

Без упаковки, продаются по отдельности.

### Специальные Запросы:

- Нет.



Код	арт.	A	B	G	d1	
-	J801010.F06.5Z	17	15	12	6,5	5
-	J801012.F06.5Z	18	15	13	6,5	5
-	J801014.F08.5Z	19	18	14	8,5	7
-	J801018.F10.5Z	24	25	18	10,5	14