

J801



ANILHAS RETANGULARES DOBRADAS EM CHAPA (PEÇA DE REPOSIÇÃO)

Materiais:

Anilha retangular recortada e dobrada em chapa (DD13).

Superfície:

Lisa.

Cor:

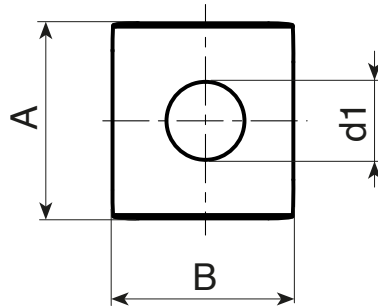
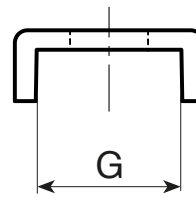
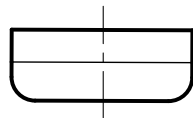
Zincagem blue standard.

Embalagem:

Nenhuma embalagem, vendidos singularmente.

Pedidos especiais:

- Nenhum.



Código	art.	A	B	G	d1	g
-	J801010.F06.5Z	17	15	12	6,5	5
-	J801012.F06.5Z	18	15	13	6,5	5
-	J801014.F08.5Z	19	18	14	8,5	7
-	J801018.F10.5Z	24	25	18	10,5	14