

J801

PODKŁADKI GIĘTE Z BLACHY (CZĘŚCI ZAMIENNE)



DD13

RoHS
COMPLIANT

Materiały:

Podkładka wykrawana i gięta z blachy (DD13).

Powierzchnia:

Gładka.

Kolor:

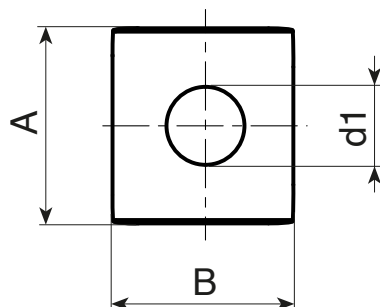
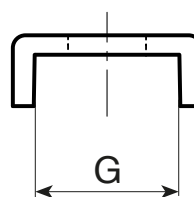
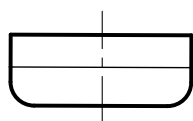
Cynkowanie na niebiesko standard.

Pakowanie:

Brak opakowań; sprzedawane pojedynczo.

Wykonanie na specjalne zamówienie:

- Nie uwzględnia się.



Kod	art.	A	B	G	d1	
-	J801010.F06.5Z	17	15	12	6,5	5
-	J801012.F06.5Z	18	15	13	6,5	5
-	J801014.F08.5Z	19	18	14	8,5	7
-	J801018.F10.5Z	24	25	18	10,5	14