

J305

CAME DE PLÁSTICO PARA FECHO SIMPLES



Materiais:

Poliamida reforçada.

Resistente a óleos e massas lubrificantes.

Superfície:

Acetinada.

Cor:

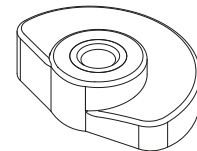
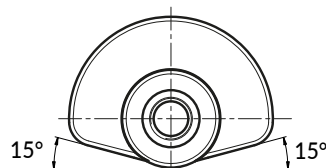
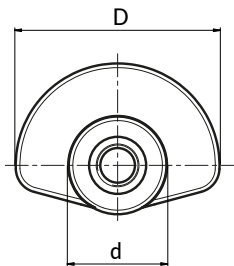
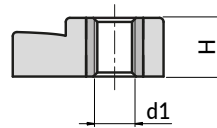
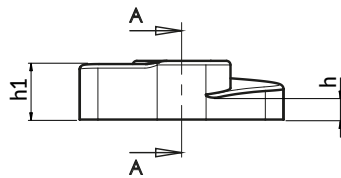
Preto (RAL 9011).

Inserções:

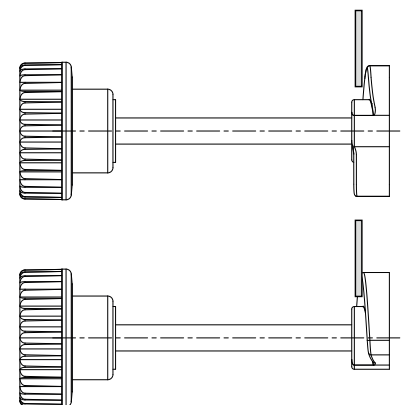
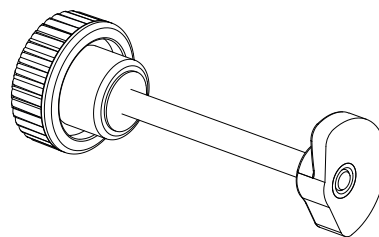
Casquilho com furo roscado passante em latão (tolerância de rosca 6H).

Pedidos especiais:

- Nenhum.



Este came deve ser combinado a um manípulo qualquer com perno. Ao fazer isso, conforme o esboço ao lado, o conjunto torna-se uma simples fechadura para portas. Ao girar o manípulo gira também o came, que sendo feito em espiral, irá variar a espessura de prensão, fixando-se no batente predisposto.



Código	art.	D	d	H	h	h1	d16H	g
-	J30525.TM0501	25	12	7,2	3	6,8	M5	3