

J305

PLASTIKOWA KRZYWKA DO PROSTEGO ZAMKA



Materiały:

Poliamid wzmocniony.
Odporna na oleje i tłuszcze.

Powierzchnia:

Satynowana.

Kolor:

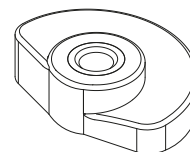
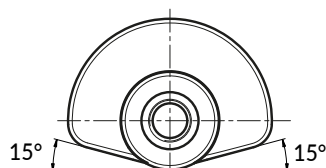
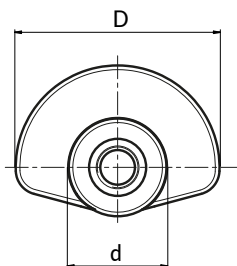
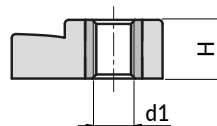
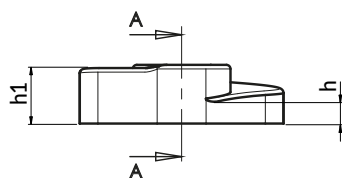
Czarny (RAL 9011).

Wkładki:

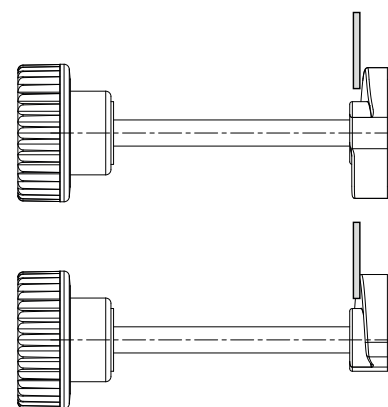
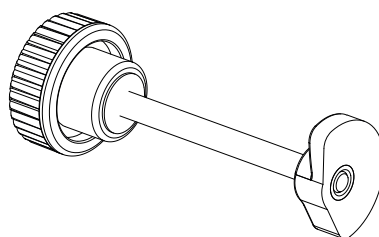
Tuleja mosiężna z przelotowym otworem gwintowanym (tolerancja gwintu 6H).

Wykonanie na specjalne zamówienie:

- Nie uwzględnia się.



Krzywkę tę należy połączyć z dowolnym pokrętkiem z trzpieniem. W ten sposób, jak pokazano na sąsiednim szkicu, całość staje się prostym zamkiem drzwiowym. Obrót pokrętła powoduje także obrót krzywki, która z racji spiralnej formy, będzie zmieniać grubość uchwytu, by następnie zamocować się na przygotowanym skrzydle drzwi.



Kod	art.	D	d	H	h	h1	d1 _{6H}	
-	J30525.TM0501	25	12	7,2	3	6,8	M5	3