

J305

CAME EN PLASTIQUE POUR FERMETURE SIMPLE



Matériaux :

Polyamide renforcé.
Résistant aux huiles et aux graisses.

Surface :

Satinée.

Couleur :

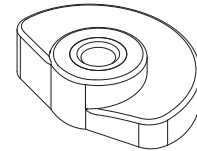
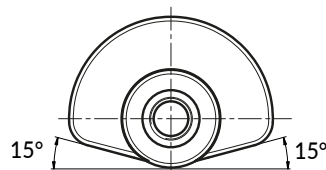
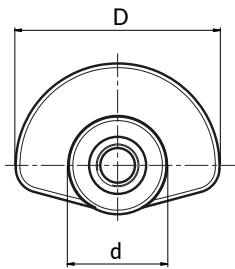
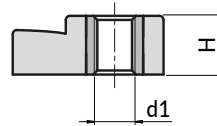
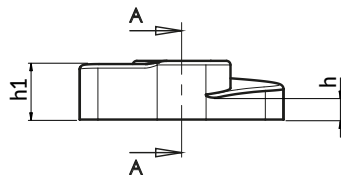
Noir (RAL 9011).

Inserts :

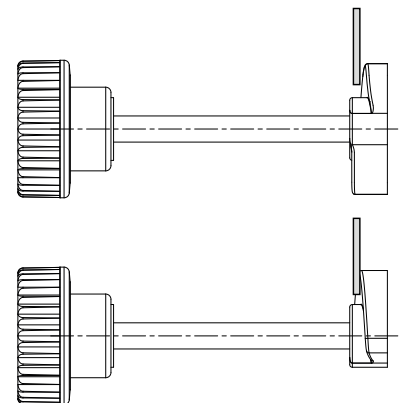
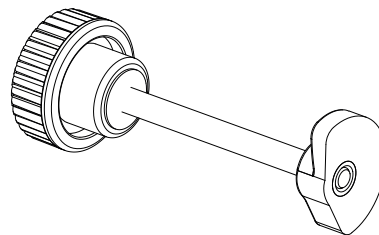
Douille avec trou fileté passant en laiton (tolérance filetage 6H).

Demandes spéciales :

- Aucune.



Cette came doit être associée à tout volant avec pivot. De cette manière (voir le croquis ci-contre), l'ensemble devient une simple serrure pour portes. En tournant le volant, on fait également tourner la came, qui, étant en forme de spirale, modulera l'épaisseur de prise en se fixant sur le battant prévu.



Code	art.	D	d	H	h	h1	d16H	g
-	J30525.TM0501	25	12	7,2	3	6,8	M5	3