

J305



SPANNNOCKEN AUS KUNSTSTOFF FÜR EINFACHE SCHLISSAUFGABEN

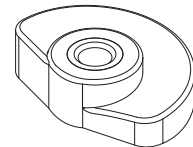
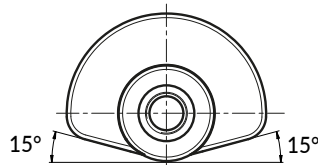
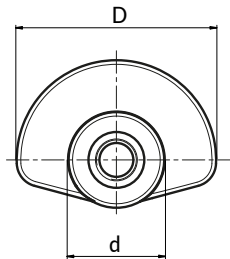
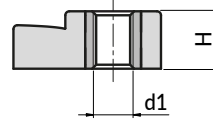
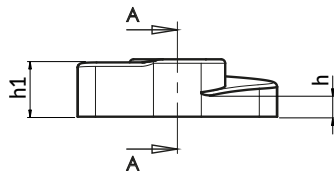
Material:
Polyamid glasfaserverstärkt (PA6+GF).
Öl- und fettbeständig.

Oberfläche:
Matt.

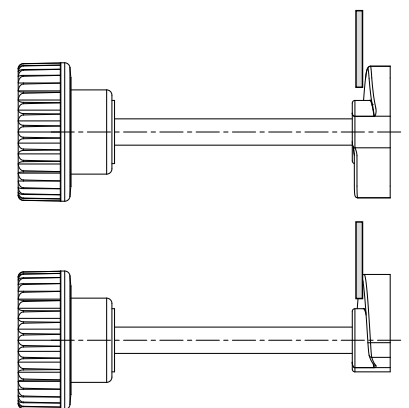
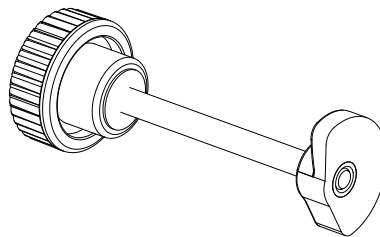
Farbe:
Schwarz (RAL 9011).

Einsatz:
Durchgangsgewinde aus Messing (Gewindetoleranz 6H).

Weitere Möglichkeiten:
• Keine.



Dieser Nocken muss mit einem Handrad mit Stift kombiniert werden. Das Ganze wird so, wie die nebenstehende Skizze zeigt, zu einem einfachen Schloss für Klappen. Wenn das Handrad gedreht wird, dreht sich auch der Nocken, der spiralförmig ausgestaltet ist, deshalb beim Drehen die Dicke ändert und so am entsprechenden Türblatt fixiert wird.



Code	Art.	D	d	H	h	h1	d1 _{6H}	
J30525.0001	J30525.TM0501	25	12	7,2	3	6,8	M5	3