

J184



KÄÄNTEINEN VASTAKAPPALE SÄÄDETTÄVÄLLE KOUKULLISELLE SULKULAITTEELLE, TERÄSTÄ

Materiaalit:

Rei'itetty ja leikattu käännteinen vastakappale, terästä.

Pinta:

Kiiltävä.

Väri:

Vakiotyyppinen sininen sinkitys.

HUOMAA:

Koukullinen sulkulaite on tilattava vastakappaleesta erikseen.

Erikoistilaukset:

- Ei mitään.

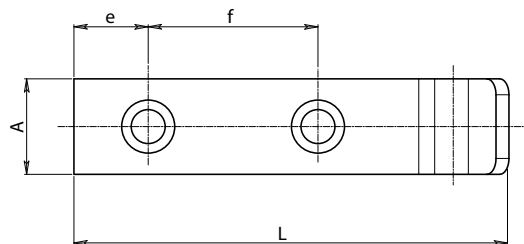
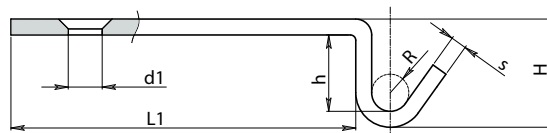
YHDISTETTÄVÄT VASTAKAPPALEET:

Vastakappale J184048 voidaan yhdistää sulkulaitteisiin:

J180048-J182048.

Vastakappale J184065 voidaan yhdistää sulkulaitteisiin: J180065-

J182065-J180112-J182112.



Koodi	Art.	H	L	L1	h	A	e	f	R	d1	s	
-	J184048.FZ09	9	40	29	5	16	7	14	2.5	5.1	2	7
-	J184065.FZ21	21	82	65	16	18	14	32	3.5	6.5	3	31