

UNIWERSALNY ZAMEK NA KLUCZ Z TRZPIENIEM ŻEBROWANYM 3 mm

Materiały:

- (1) Korpus zamka M19 (stojan), wirnik ze znanu odlewanego ciśnieniowo. Klucz z trzpieniem żebrowanym 3 mm.
- (2) Podkładka elastyczna śr. 24x1 z otworem 19,4 ze stali.
- (3) Nakrętka sześciokątna ustalająca M19x1 ze stali.
- (4) Dźwignia zamykająca ze stali. (Qn kształt N prosty - Qe kształt E wygięty na zewnątrz).
- (5) Podkładka elastyczna śr. 12x1,5 stożkowa, ze stali.
- (6) Śruba mocująca M5x8 z wypukłym łbem z nacięciem krzyżowym, ze stali.

Powierzchnia:

- (1) Niklowana.
- (2-5) Oksydowana.
- (3-4-6) Cynkowanie na niebiesko standard.

Klucz (Opcja):

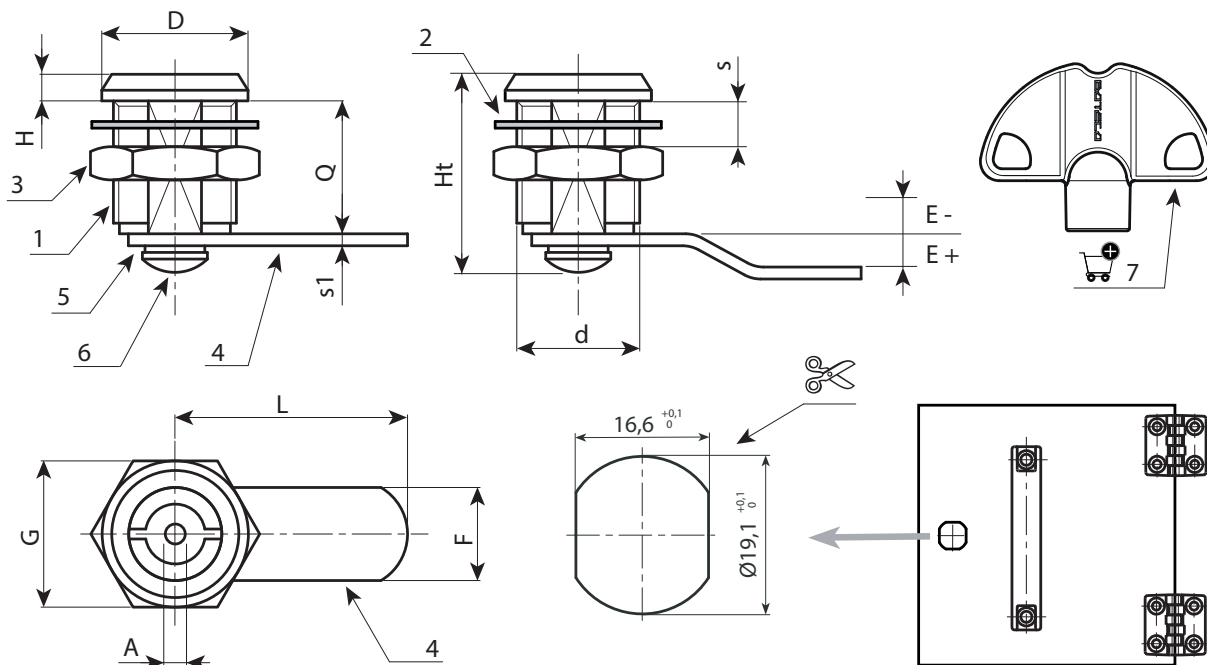
- (7) Klucz z czerwonego tworzywa, art. J09050.TP0316
- UWAGA: Klucz nie stanowi wyposażenia. Dostarczany na osobne zamówienie.

Obrót:

90°.

Wykonanie na specjalne zamówienie:

- Nie uwzględnia się.



Nowa wersja produktu

Kod	Art.	A	d	D	L	Q	E	F	G	Ht	H	S(max)	s1	🔑	Klucz
-	J14219.Z03E00X38L	3	M19	22	38	20	0	16	22	31	4	6	2,5	-	J09050.TP0316
-	J14219.Z03E02X38L	3	M19	22	38	20	2	16	22	31	4	6	2,5	-	J09050.TP0316
-	J14219.Z03E05X35L	3	M19	22	35	20	5	16	22	31	4	6	2,5	-	J09050.TP0316
-	J14219.Z03E05X35L	3	M19	22	35	20	9	16	22	31	4	6	2,5	-	J09050.TP0316