

J130

CERRADURA UNIVERSAL CON BOTÓN



Materiales:

- (1) Cuerpo de la cerradura M19 (estátor), rotor y botón de zamak fundido a presión.
- (2) Arandela elástica d. 24x1 con orificio 19,4 de acero.
- (3) Tuerca hexagonal de fijación M19x1 de acero galvanizado.
- (4) Palanca de cierre de acero galvanizado. (Qn forma N recta - Qe forma E plegada externa).
- (5) Arandela elástica d. 12x1,5 cónica de acero.
- (6) Tornillo de fijación M5x8 con cabeza redonda de estrella de acero galvanizado.

Superficie:

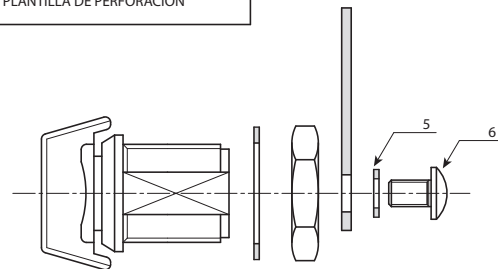
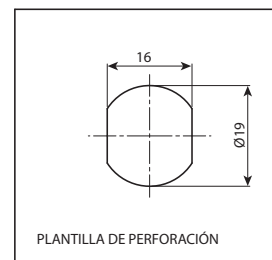
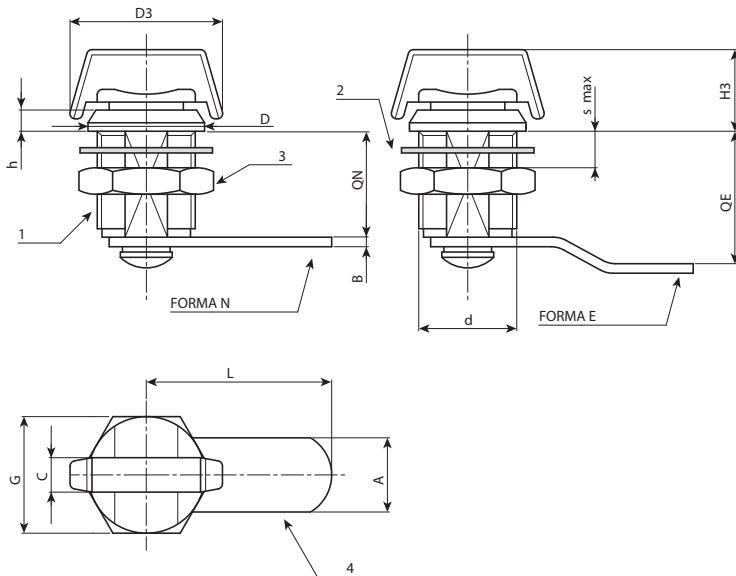
- (1) Niquelada.
- (2-5) Pavonada.
- (3-4-6) Galvanizado azul estándar.

Rotación:

90°.

Requerimientos especiales:

- Ninguna.



| Código | Art. | A | d | D | L1 | L | Q | E | F | G | H1 | Ht | H | s(máx.) | s1 | |
|--------|-----------------|-----|-----|----|------|----|----|---|----|----|----|----|---|---------|-----|----|
| - | J130019.ZN30X20 | 6.5 | M19 | 22 | 29,5 | 30 | 20 | 0 | 14 | 22 | 15 | 31 | 4 | 6 | 2.5 | 57 |
| - | J130019.ZE30X25 | 6.5 | M19 | 22 | 29,5 | 30 | 20 | 5 | 14 | 22 | 15 | 31 | 4 | 6 | 2.5 | 60 |