

J117

NEW+135°
-20°

Zamak

C10

RoHS
COMPLIANT

ZAMEK UNIWERSALNY 1/4 OBROTU ZE ZNALU, GWINT M22 Z NACIĘCIEM NA ŚRUBOKRĘT

Materiały:

- (1) Korpus zamka M22x1,5 (stojan), ze znułu odlewane go ciśnieniowo.
- (2) Wkładka pod klucz z nacięciem na śrubokręt z odlewane go ciśnieniowo znułu.
- (3) Nakrętka sześciokątna ustalająca M22x1,5, ze znułu odlewane go ciśnieniowo.
- (4) Uszczelka z kauczuku.
- (5) Dźwignia blokująca ze stali (E = 0 kształt prosty, E = 2,4,6,8,10 kształt wygięty na zewnątrz, E = -2 kształt wygięty do wewnątrz).
- (6) Śruba mocująca M6x10 z łbem z nacięciem krzyżowym, ze stali.

**Powierzchnia:****L117-01**

- (1) Satynowana.
- (2-3-4-5-6) Gładka.

L117-L

Gładka.

Kolor:**L117-01**

- (1) Malowane na czarno proszkowo farbą epoksydową (RAL 9011).
- (2-3-4-5-6) Cynkowanie standard.

L117-L

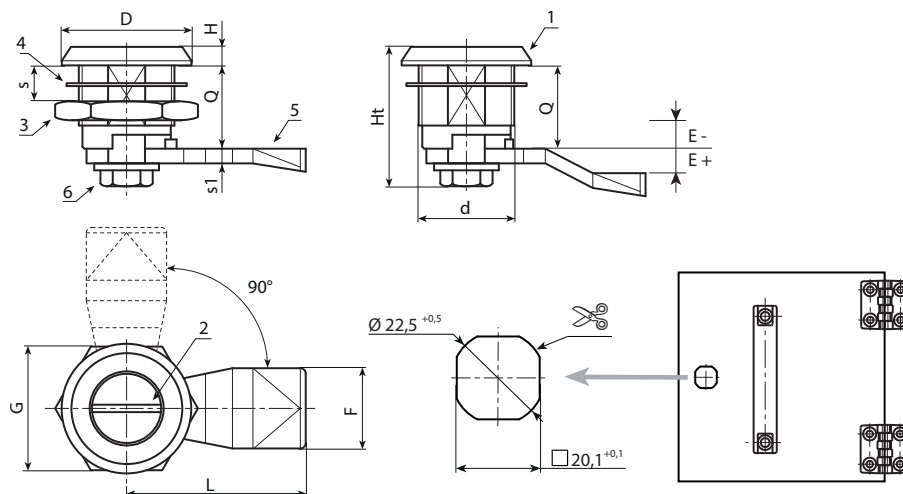
- (1) Chromowanie błyszczące.
- (2-3-4-5-6) Cynkowanie standard.

Obrót:

90°.

Wykonanie na specjalne zamówienie:

- Nie uwzględnia się.

**Wersja J117-01: lakierowana czarna.**

Kod	Art.	d	D	L	Q	E	F	G	Ht	H	S(max)	s1	g
-	J11722.Z00E-4X4501	M22	28	45	18	-4	19	27	31,5	4	8	4	-
-	J11722.Z00E-2X4501	M22	28	45	18	-2	19	27	31,5	4	8	4	-
-	J11722.Z00E00X4501	M22	28	45	18	0	19	27	31,5	4	8	4	-
-	J11722.Z00E02X4501	M22	28	45	18	2	19	27	31,5	4	8	4	-
-	J11722.Z00E04X4501	M22	28	45	18	4	19	27	31,5	4	8	4	-
-	J11722.Z00E06X4501	M22	28	45	18	6	19	27	31,5	4	8	4	-
-	J11722.Z00E08X4501	M22	28	45	18	8	19	27	31,5	4	8	4	-
-	J11722.Z00E10X4501	M22	28	45	18	10	19	27	31,5	4	8	4	-
-	J11722.Z00E12X4501	M22	28	45	18	12	19	27	31,5	4	8	4	-

Wersja J117-L: chromowana.

Kod	Art.	d	D	L	Q	E	F	G	Ht	H	S(max)	s1	g
-	J11722.Z00E-4X45L	M22	28	45	18	-4	19	27	31,5	4	8	4	-
-	J11722.Z00E-2X45L	M22	28	45	18	-2	19	27	31,5	4	8	4	-
-	J11722.Z00E00X45L	M22	28	45	18	0	19	27	31,5	4	8	4	-
-	J11722.Z00E02X45L	M22	28	45	18	2	19	27	31,5	4	8	4	-
-	J11722.Z00E04X45L	M22	28	45	18	4	19	27	31,5	4	8	4	-
-	J11722.Z00E06X45L	M22	28	45	18	6	19	27	31,5	4	8	4	-
-	J11722.Z00E08X45L	M22	28	45	18	8	19	27	31,5	4	8	4	-
-	J11722.Z00E10X45L	M22	28	45	18	10	19	27	31,5	4	8	4	-