

UNIVERSELE ZAMAK KWARTSLAGSLUITING SCHROEFDRAAD M22 MET SLEUF

Materiaal:

- (1) Slotlichaam M22x1,5 (stator) in gegoten zamak.
- (2) Spindel met sleuf in gegoten zamak.
- (3) Zeskant-bevestigingsmoer M22x1,5 in gegoten zamak.
- (4) Rubber pakking.
- (5) Stalen sluihendel (E=0 rechte vorm, E=2,4,6,8,10 extern gebogen vorm, E=-2 intern gebogen vorm).
- (6) Bevestigingsschroef M6x10 met stalen kruiskop.



Oppervlak:

- L117-01**
 (1) Gesatineerd.
 (2-3-4-5-6) Glad.
- L117-L**
 Glad.

Kleur:

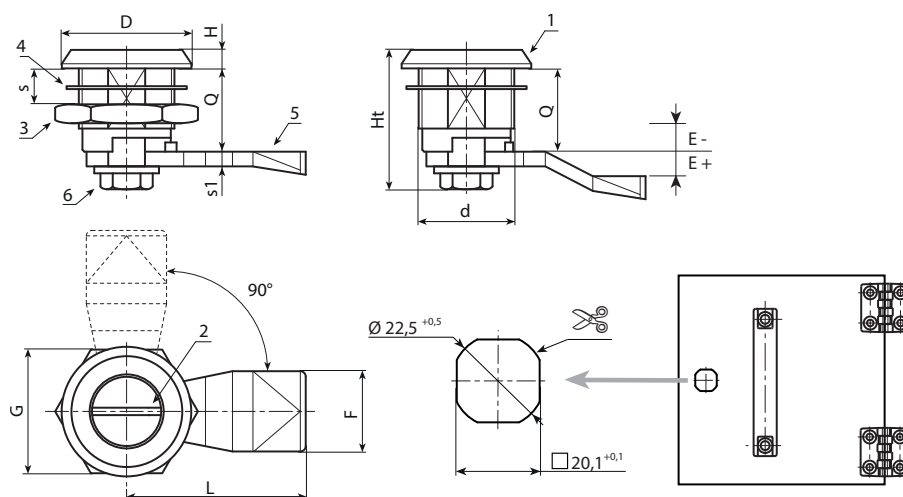
- L117-01**
 (1) Zwarte epoxy poedercoating (RAL 9011).
 (2-3-4-5-6) Standaard verzinkt.
- L117-L**
 (1) Glanzend verchroomd.
 (2-3-4-5-6) Standaard verzinkt.

Rotatie:

90°.

Speciale verzoeken:

- Geen.



Versie J117-01: zwarte coating.

Code	Art.	d	D	L	Q	E	F	G	Ht	H	S(max.)	s1	g
-	J11722.Z00E-4X4501	M22	28	45	18	-4	19	27	31,5	4	8	4	-
-	J11722.Z00E-2X4501	M22	28	45	18	-2	19	27	31,5	4	8	4	-
-	J11722.Z00E00X4501	M22	28	45	18	0	19	27	31,5	4	8	4	-
-	J11722.Z00E02X4501	M22	28	45	18	2	19	27	31,5	4	8	4	-
-	J11722.Z00E04X4501	M22	28	45	18	4	19	27	31,5	4	8	4	-
-	J11722.Z00E06X4501	M22	28	45	18	6	19	27	31,5	4	8	4	-
-	J11722.Z00E08X4501	M22	28	45	18	8	19	27	31,5	4	8	4	-
-	J11722.Z00E10X4501	M22	28	45	18	10	19	27	31,5	4	8	4	-
-	J11722.Z00E12X4501	M22	28	45	18	12	19	27	31,5	4	8	4	-

Versie J117-L: verchroomd.

Code	Art.	d	D	L	Q	E	F	G	Ht	H	S(max.)	s1	g
-	J11722.Z00E-4X45L	M22	28	45	18	-4	19	27	31,5	4	8	4	-
-	J11722.Z00E-2X45L	M22	28	45	18	-2	19	27	31,5	4	8	4	-
-	J11722.Z00E00X45L	M22	28	45	18	0	19	27	31,5	4	8	4	-
-	J11722.Z00E02X45L	M22	28	45	18	2	19	27	31,5	4	8	4	-
-	J11722.Z00E04X45L	M22	28	45	18	4	19	27	31,5	4	8	4	-
-	J11722.Z00E06X45L	M22	28	45	18	6	19	27	31,5	4	8	4	-
-	J11722.Z00E08X45L	M22	28	45	18	8	19	27	31,5	4	8	4	-
-	J11722.Z00E10X45L	M22	28	45	18	10	19	27	31,5	4	8	4	-