

H765

РУЧКА КРУГЛАЯ С НАКАТКОЙ СО СКВОЗНОЙ РЕЗЬБОВОЙ ВТУЛКОЙ

+135°
-30°

PA6
+G.F.

UL94
HB

RoHS
COMPLIANT

Материалы:

Усиленный полиамид.

Устойчивость к маслам и жирам.

Поверхность:

Сатинирован.

Цвет:

Черн. (RAL 9011).

Вставки:

H765

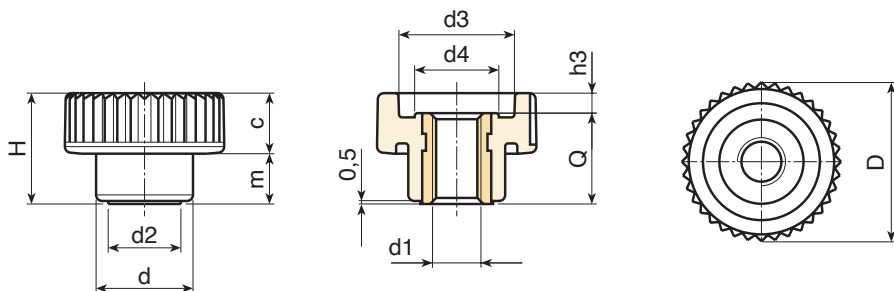
Втулка латунная со сквозным резьбовым отверстием (допуск резьбы 6H).

H765PIN

Втулка со сквозным резьбовым отверстием из нержавеющей стали (AISI 303), (допуск резьбы 6H).

Специальные Запросы:

- По запросу, при наличии объемов, изделия могут изготавливаться другого цвета, согласно таблице цветов на [стр.].



Версия H765: вставка из латуни.

Код	арт.	D	H	d	m	c	d2	d3	d4	h3	d1 _{6H}	Q	🔒
-	H18015.BM0501	15	10.5	10	4.5	6	8	10	7.5	2	M4	8.5	2
-	H18015.BM0501	15	10.5	10	4.5	6	8	10	7.5	2	M5	8.5	2
-	H18015.BM0501	21	15	13	6.5	8.5	9.5	15	10.5	2.5	M5	12.5	5
-	H18015.BM0501	21	15	13	6.5	8.5	9.5	15	10.5	2.5	M6	12.5	5
-	H18015.BM0501	26	18	16	8.5	9.5	12	19	13	3	M6	15	10
-	H18015.BM0501	26	18	16	8.5	9.5	12	19	13	3	M8	15	10
-	H18015.BM0501	32	23	20	10.5	12.5	15	23	16	5	M8	18	16
-	H18015.BM0501	32	23	20	10.5	12.5	15	23	16	5	M10	18	16
-	H18015.BM0501	40	28	25	12.5	15.5	18	28	21	6	M8	22	31
-	H18015.BM0501	40	28	25	12.5	15.5	18	28	21	6	M10	22	32
-	H18015.BM0501	40	28	25	12.5	15.5	18	28	21	6	M12	22	32
-	H18015.BM0501	40	28	25	12.5	15.5	18	28	21	6	M14	22	34

Версия H765PIN: вставка из нержавеющей стали (AISI 303).

INOX

Код	арт.	D	H	d	m	c	d2	d3	d4	h3	d1 _{6H}	Q	🔒
-	H18015.BM0501	15	10.5	10	4.5	6	8	10	7.5	2	M4	8.5	3
-	H18015.BM0501	15	10.5	10	4.5	6	8	10	7.5	2	M5	8.5	3
-	H18015.BM0501	21	15	13	6.5	8.5	9.5	15	10.5	2.5	M5	12.5	6
-	H18015.BM0501	21	15	13	6.5	8.5	9.5	15	10.5	2.5	M6	12.5	6
-	H18015.BM0501	26	18	16	8.5	9.5	12	19	13	3	M6	15	11.5
-	H18015.BM0501	26	18	16	8.5	9.5	12	19	13	3	M8	15	11.5
-	H18015.BM0501	32	23	20	10.5	12.5	15	23	16	5	M8	18	18
-	H18015.BM0501	32	23	20	10.5	12.5	15	23	16	5	M10	18	18
-	H18015.BM0501	40	28	25	12.5	15.5	18	28	21	6	M8	22	32
-	H18015.BM0501	40	28	25	12.5	15.5	18	28	21	6	M10	22	31
-	H18015.BM0501	40	28	25	12.5	15.5	18	28	21	6	M12	22	34