

H765



MANÍPULO SERRILHADO OCO COM CASQUILHO ROSCADO PASSANTE

Materiais:

Poliamida reforçada.

Resistente a óleos e massas lubrificantes.

Superfície:

Acetinada.

Cor:

Preto (RAL 9011).

Inserções:

H765:

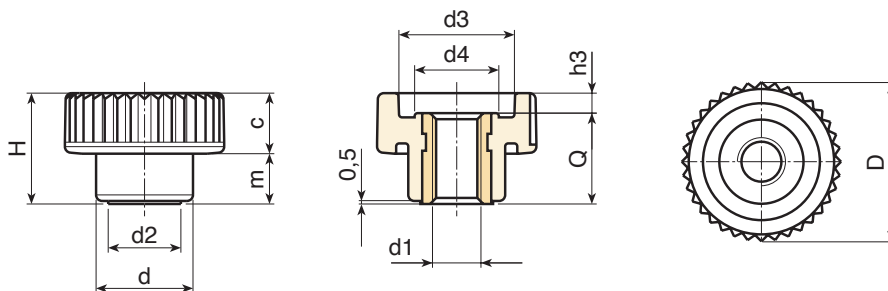
Casquilho com furo roscado passante em latão (tolerância de rosca 6H).

H765PIN:

Casquilho com furo roscado passante em aço inoxidável (Aisi 303) (tolerância de rosca 6H).

Pedidos especiais:

- A pedido e por quantidade, cores conforme a tabela de cores [pág.].



Versão H765: inserção em latão.

Código	art.	D	H	d	m	c	d2	d3	d4	h3	d1 _{6H}	Q	9
-	H18015.BM0501	15	10.5	10	4.5	6	8	10	7.5	2	M4	8.5	2
-	H18015.BM0501	15	10.5	10	4.5	6	8	10	7.5	2	M5	8.5	2
-	H18015.BM0501	21	15	13	6.5	8.5	9.5	15	10.5	2.5	M5	12.5	5
-	H18015.BM0501	21	15	13	6.5	8.5	9.5	15	10.5	2.5	M6	12.5	5
-	H18015.BM0501	26	18	16	8.5	9.5	12	19	13	3	M6	15	10
-	H18015.BM0501	26	18	16	8.5	9.5	12	19	13	3	M8	15	10
-	H18015.BM0501	32	23	20	10.5	12.5	15	23	16	5	M8	18	16
-	H18015.BM0501	32	23	20	10.5	12.5	15	23	16	5	M10	18	16
-	H18015.BM0501	40	28	25	12.5	15.5	18	28	21	6	M8	22	31
-	H18015.BM0501	40	28	25	12.5	15.5	18	28	21	6	M10	22	32
-	H18015.BM0501	40	28	25	12.5	15.5	18	28	21	6	M12	22	32
-	H18015.BM0501	40	28	25	12.5	15.5	18	28	21	6	M14	22	34

Versão H765PIN: inserção em aço inoxidável Aisi 303.

INOX

Código	art.	D	H	d	m	c	d2	d3	d4	h3	d1 _{6H}	Q	9
-	H18015.BM0501	15	10.5	10	4.5	6	8	10	7.5	2	M4	8.5	3
-	H18015.BM0501	15	10.5	10	4.5	6	8	10	7.5	2	M5	8.5	3
-	H18015.BM0501	21	15	13	6.5	8.5	9.5	15	10.5	2.5	M5	12.5	6
-	H18015.BM0501	21	15	13	6.5	8.5	9.5	15	10.5	2.5	M6	12.5	6
-	H18015.BM0501	26	18	16	8.5	9.5	12	19	13	3	M6	15	11.5
-	H18015.BM0501	26	18	16	8.5	9.5	12	19	13	3	M8	15	11.5
-	H18015.BM0501	32	23	20	10.5	12.5	15	23	16	5	M8	18	18
-	H18015.BM0501	32	23	20	10.5	12.5	15	23	16	5	M10	18	18
-	H18015.BM0501	40	28	25	12.5	15.5	18	28	21	6	M8	22	32
-	H18015.BM0501	40	28	25	12.5	15.5	18	28	21	6	M10	22	31
-	H18015.BM0501	40	28	25	12.5	15.5	18	28	21	6	M12	22	34