

H765



POKRĘTŁO RADEŁKOWE ODCIĄŻONE Z GWINTOWANĄ TULEJĄ PRZELOTOWĄ

Materiały:

Poliamid wzmocniony.
Odporna na oleje i tłuszcze.

Powierzchnia:

Satynowana.

Kolor:

Czarny (RAL 9011).

Wkładki:

H765:

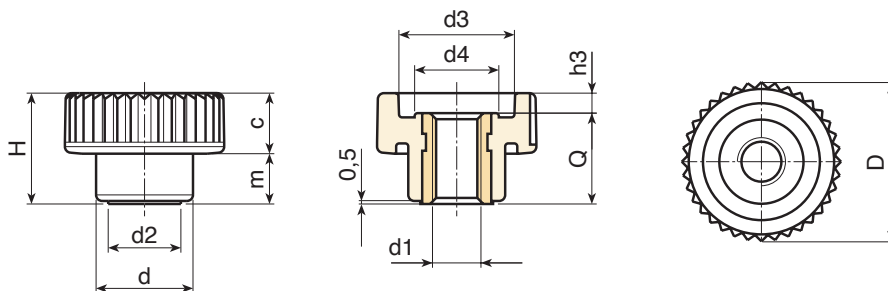
Tuleja mosiężna z przelotowym otworem gwintowanym (tolerancja gwintu 6H).

H765PIN:

Tuleja z przelotowym otworem gwintowanym ze stali inox (AISI 303) (tolerancja gwintu 6H).

Wykonanie na specjalne zamówienie:

- Na życzenie, w zależności od ilości, zgodnie z tabelą barw [str.].



Wersja H765: z mosiężną wkładką.

Kod	art.	D	H	d	m	c	d2	d3	d4	h3	d1 _{6H}	Q	🔒
-	H18015.BM0501	15	10.5	10	4.5	6	8	10	7.5	2	M4	8.5	2
-	H18015.BM0501	15	10.5	10	4.5	6	8	10	7.5	2	M5	8.5	2
-	H18015.BM0501	21	15	13	6.5	8.5	9.5	15	10.5	2.5	M5	12.5	5
-	H18015.BM0501	21	15	13	6.5	8.5	9.5	15	10.5	2.5	M6	12.5	5
-	H18015.BM0501	26	18	16	8.5	9.5	12	19	13	3	M6	15	10
-	H18015.BM0501	26	18	16	8.5	9.5	12	19	13	3	M8	15	10
-	H18015.BM0501	32	23	20	10.5	12.5	15	23	16	5	M8	18	16
-	H18015.BM0501	32	23	20	10.5	12.5	15	23	16	5	M10	18	16
-	H18015.BM0501	40	28	25	12.5	15.5	18	28	21	6	M8	22	31
-	H18015.BM0501	40	28	25	12.5	15.5	18	28	21	6	M10	22	32
-	H18015.BM0501	40	28	25	12.5	15.5	18	28	21	6	M12	22	32
-	H18015.BM0501	40	28	25	12.5	15.5	18	28	21	6	M14	22	34

Wersja H765PIN: z wkładką ze stali inox AISI 303.

INOX

Kod	art.	D	H	d	m	c	d2	d3	d4	h3	d1 _{6H}	Q	🔒
-	H18015.BM0501	15	10.5	10	4.5	6	8	10	7.5	2	M4	8.5	3
-	H18015.BM0501	15	10.5	10	4.5	6	8	10	7.5	2	M5	8.5	3
-	H18015.BM0501	21	15	13	6.5	8.5	9.5	15	10.5	2.5	M5	12.5	6
-	H18015.BM0501	21	15	13	6.5	8.5	9.5	15	10.5	2.5	M6	12.5	6
-	H18015.BM0501	26	18	16	8.5	9.5	12	19	13	3	M6	15	11.5
-	H18015.BM0501	26	18	16	8.5	9.5	12	19	13	3	M8	15	11.5
-	H18015.BM0501	32	23	20	10.5	12.5	15	23	16	5	M8	18	18
-	H18015.BM0501	32	23	20	10.5	12.5	15	23	16	5	M10	18	18
-	H18015.BM0501	40	28	25	12.5	15.5	18	28	21	6	M8	22	32
-	H18015.BM0501	40	28	25	12.5	15.5	18	28	21	6	M10	22	31
-	H18015.BM0501	40	28	25	12.5	15.5	18	28	21	6	M12	22	34