

H765

ONTTO PYÄLLETTY KÄSIPYÖRÄ, KIERTEITETTY LÄPIHOLKKI



Materiaalit:

Vahvistettu polyamidi.
Kestää öljyjä ja rasvoja.

Pinta:

Satinoitu.

Väri:

Musta (RAL 9011).

Istukat:

H765:

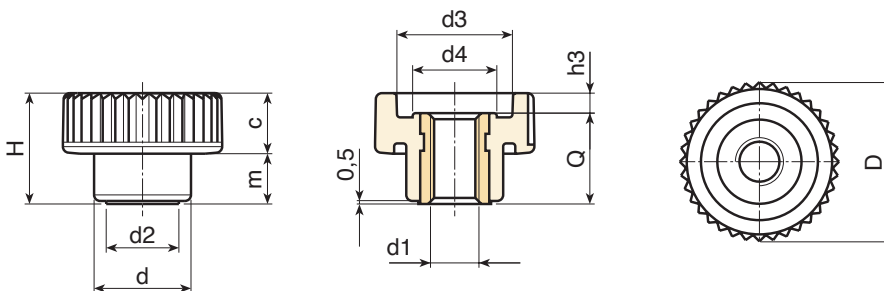
Holkki, kierteitetty läpireikä, messinkiä (kierretoleranssi 6H).

H765PIN:

Holkki, kierteitetty läpireikä, ruostumatonta terästä (AISI 303) (kierretoleranssi 6H).

Erikoistilaukset:

- Määrästä riippuen tilauksesta toimitetaan värit kuten taulukossa värit [sivulla].



Versio H765: istukka messinkiä.

Koodi	art.	D	H	d	m	c	d2	d3	d4	h3	d1 _{6H}	Q	9
-	H18015.BM0501	15	10.5	10	4.5	6	8	10	7.5	2	M4	8.5	2
-	H18015.BM0501	15	10.5	10	4.5	6	8	10	7.5	2	M5	8.5	2
-	H18015.BM0501	21	15	13	6.5	8.5	9.5	15	10.5	2.5	M5	12.5	5
-	H18015.BM0501	21	15	13	6.5	8.5	9.5	15	10.5	2.5	M6	12.5	5
-	H18015.BM0501	26	18	16	8.5	9.5	12	19	13	3	M6	15	10
-	H18015.BM0501	26	18	16	8.5	9.5	12	19	13	3	M8	15	10
-	H18015.BM0501	32	23	20	10.5	12.5	15	23	16	5	M8	18	16
-	H18015.BM0501	32	23	20	10.5	12.5	15	23	16	5	M10	18	16
-	H18015.BM0501	40	28	25	12.5	15.5	18	28	21	6	M8	22	31
-	H18015.BM0501	40	28	25	12.5	15.5	18	28	21	6	M10	22	32
-	H18015.BM0501	40	28	25	12.5	15.5	18	28	21	6	M12	22	32
-	H18015.BM0501	40	28	25	12.5	15.5	18	28	21	6	M14	22	34

Versio H765PIN: istukka ruostumatonta terästä (AISI 303).



Koodi	art.	D	H	d	m	c	d2	d3	d4	h3	d1 _{6H}	Q	9
-	H18015.BM0501	15	10.5	10	4.5	6	8	10	7.5	2	M4	8.5	3
-	H18015.BM0501	15	10.5	10	4.5	6	8	10	7.5	2	M5	8.5	3
-	H18015.BM0501	21	15	13	6.5	8.5	9.5	15	10.5	2.5	M5	12.5	6
-	H18015.BM0501	21	15	13	6.5	8.5	9.5	15	10.5	2.5	M6	12.5	6
-	H18015.BM0501	26	18	16	8.5	9.5	12	19	13	3	M6	15	11.5
-	H18015.BM0501	26	18	16	8.5	9.5	12	19	13	3	M8	15	11.5
-	H18015.BM0501	32	23	20	10.5	12.5	15	23	16	5	M8	18	18
-	H18015.BM0501	32	23	20	10.5	12.5	15	23	16	5	M10	18	18
-	H18015.BM0501	40	28	25	12.5	15.5	18	28	21	6	M8	22	32
-	H18015.BM0501	40	28	25	12.5	15.5	18	28	21	6	M10	22	31
-	H18015.BM0501	40	28	25	12.5	15.5	18	28	21	6	M12	22	34