

H171

VOLANT MOLETÉ AVEC MOYEU COURT



Matériaux :

Polyamide renforcé.
Résistant aux huiles et aux graisses.

Surface :

Satinée.

Couleur :

Noir (RAL 9011).

Inserts :

H171 :

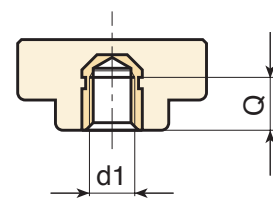
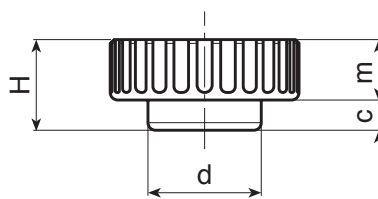
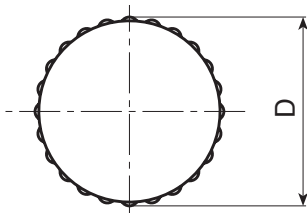
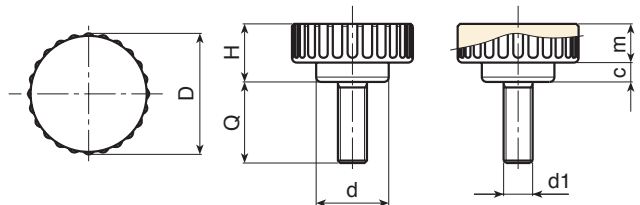
Goujon fileté en acier zingué (tolérance filetage 6g).

H171CON :

Douille avec trou fileté borgne en laiton (tolérance filetage 6H).

Demandes spéciales :

- Sur demande et pour des quantités importantes, les inserts avec pivot peuvent être fournis avec longueurs sur demande (quantité minimale: 100 pièces).



Version H171CON : Avec douille en laiton.

| Code | art. | D | H | d | m | c | d1 _{6H} | g |
|------|---------------|----|----|------|---|---|------------------|---|
| - | H18015.BM0501 | 25 | 12 | 15.5 | 4 | 8 | M6 | 7 |
| - | H18015.BM0501 | 25 | 12 | 15.5 | 4 | 8 | M6 | 8 |

Version H171 : Avec pivot en acier zingué.

| Code | art. | D | H | d | m | c | LM | d1 _{6g} | Q | g |
|------|---------------|----|----|------|---|---|----|------------------|----|----|
| - | H18015.BM0501 | 25 | 12 | 15.5 | 4 | 8 | 40 | M6 | 20 | 11 |
| - | H18015.BM0501 | 25 | 12 | 15.5 | 4 | 8 | 40 | M8 | 20 | 15 |

LM = longueur maximale moulable.

Longueurs pivot sur demande avec un minimum de 250 pièces.