

# H171

## POMO MOLETEADO CON CUBO CORTO



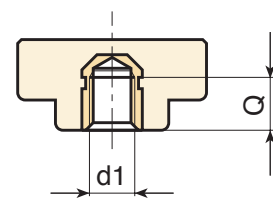
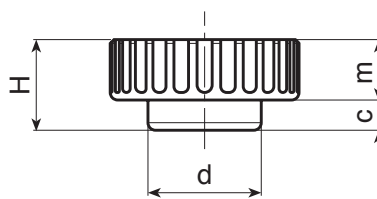
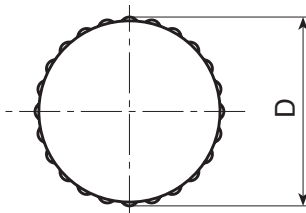
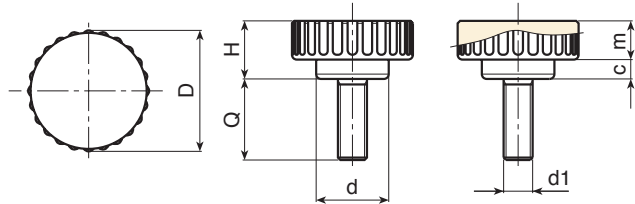
**Materiales:**  
Poliamida reforzada.  
Resistente a aceites y grasas.

**Superficie:**  
Satinada.

**Color:**  
Negro (RAL 9011).

**Insertos:**  
H171:  
Perno roscado de acero galvanizado (tolerancia rosca 6g).  
H171CON:  
Casquillo con orificio roscado ciego de latón (tolerancia rosca 6H).

- Requerimientos especiales:**
- Bajo pedido, y por determinadas cantidades, los insertos se pueden suministrar con la longitud deseada, con un mínimo de 100 unidades.



Versión H171CON: Con casquillo de latón.

Código	art.	D	H	d	m	c	d1 <sub>6H</sub>	g
-	H18015.BM0501	25	12	15.5	4	8	M6	7
-	H18015.BM0501	25	12	15.5	4	8	M6	8

Versión H171: Con perno de acero galvanizado.

Código	art.	D	H	d	m	c	LM	d1 <sub>6g</sub>	Q	g
-	H18015.BM0501	25	12	15.5	4	8	40	M6	20	11
-	H18015.BM0501	25	12	15.5	4	8	40	M8	20	15

LM = Longitud máxima moldeable.  
Longitudes perno bajo pedido, con un mínimo de 250 unidades.