

G794

POMMEAU AVEC DOUILLE FILETÉE

+135°
-30°

PA6
+G.F.

UL94
HB

RoHS
COMPLIANT

Matériaux :

Polyamide renforcé.
Résistant aux huiles et aux graisses.

Surface :

Satinée.

Couleur :

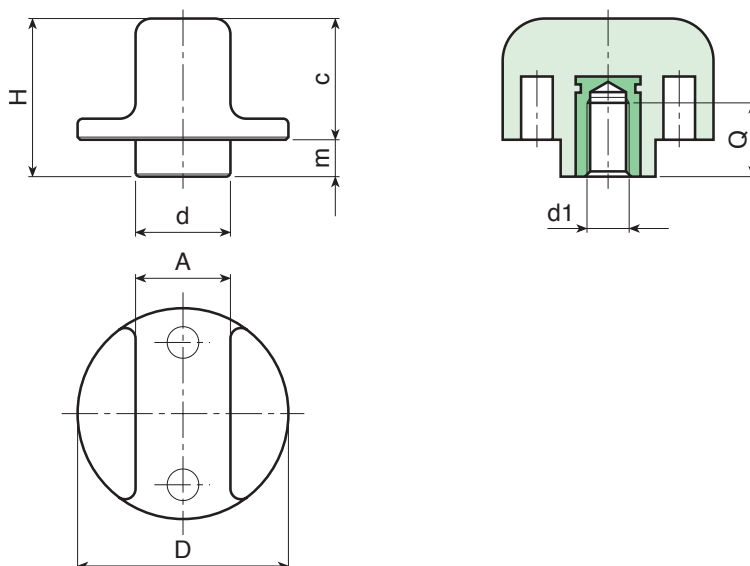
Noir (RAL 9011).

Inserts :

Douille avec trou fileté borgne en laiton (tolérance filetage 6H).

Demandes spéciales :

- Sur demande et pour des quantités importantes, les inserts peuvent être fournis dans un autre matériau.
- Sur demande et pour des quantités importantes, les couleurs disponibles sont celles indiquées dans le tableau [page].



Code	art.	D	H	d	A	c	m	d1 _{6H}	Q	g
-	G79425.TM0501	25	20	12	10	15	5	M5	11	8
-	G79425.TM0601	25	20	12	10	15	5	M6	9	9
-	G79425.TM0801	25	20	12	10	15	5	M8	8	10
-	G79440.TM0801	40	30	18	18	22	7	M8	15	25
-	G79540.TM1001	40	30	18	18	22	7	M10	14	26
-	G79440.TM1201	40	30	18	18	22	7	M12	14	28