

# G794

## POMO CON CASQUILLO ROSCADO

+135°  
-30°

PA6  
+G.F.

UL94  
HB

RoHS  
COMPLIANT

### Materiales:

Poliamida reforzada.

Resistente a aceites y grasas.

### Superficie:

Satinada.

### Color:

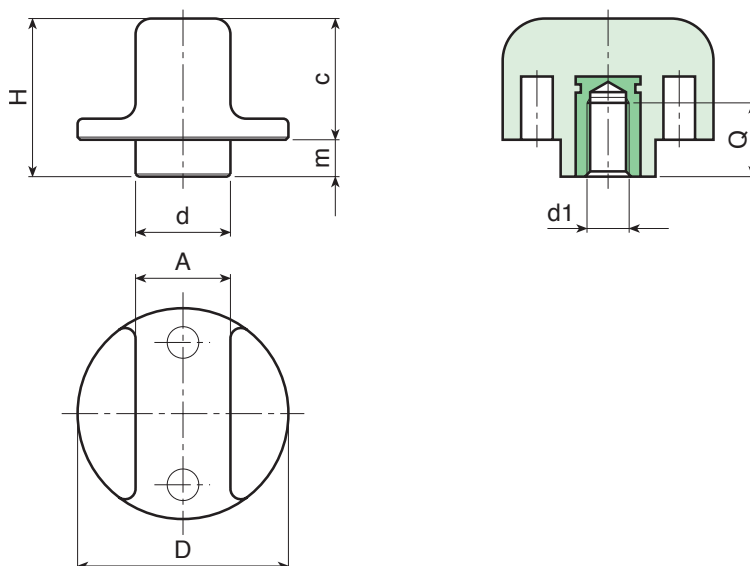
Negro (RAL 9011).

### Insertos:

Casquillo con orificio roscado ciego de latón (tolerancia rosca 6H).

### Requerimientos especiales:

- Bajo pedido, y por determinadas cantidades, los insertos se pueden suministrar de otro material.
- Bajo pedido, y por determinadas cantidades, colores según la tabla de la [pág.].



Código	art.	D	H	d	A	c	m	d1 <sub>6H</sub>	Q	g
-	G79425.TM0501	25	20	12	10	15	5	M5	11	8
-	G79425.TM0601	25	20	12	10	15	5	M6	9	9
-	G79425.TM0801	25	20	12	10	15	5	M8	8	10
-	G79440.TM0801	40	30	18	18	22	7	M8	15	25
-	G79540.TM1001	40	30	18	18	22	7	M10	14	26
-	G79440.TM1201	40	30	18	18	22	7	M12	14	28