

# F662



## POKRĘTŁO 3-RAMIENNE PEŁNE Z TULEJĄ Z GŁADKIM OTWOREM

### Materiały:

Poliamid wzmocniony.  
Odporna na oleje i tłuszcze.

### Powierzchnia:

Satynowana.

### Kolor:

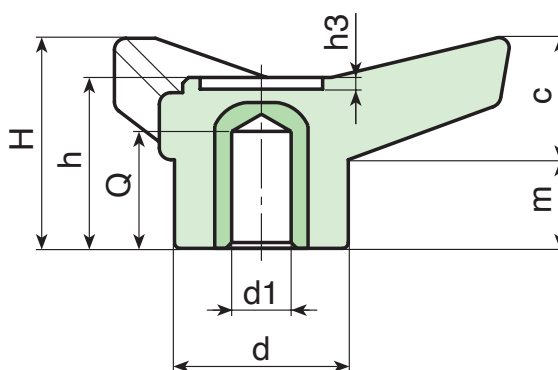
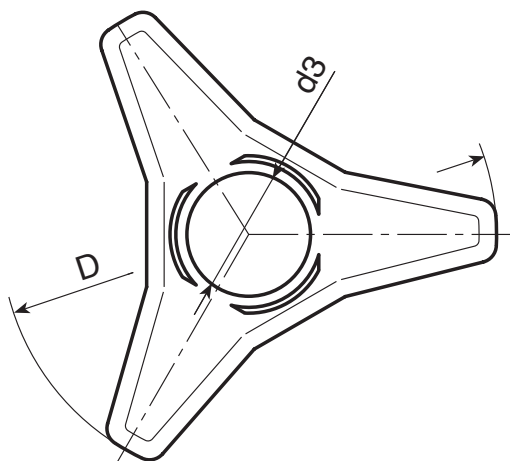
Czarny (RAL 9011).

### Wkładki:

Tuleja z gładkim otworem nieprzewodowym ze stali ocynkowanej (tolerancja otworu H10).

### Wykonanie na specjalne zamówienie:

- Na zamówienie, w zależności od ilości, wkładki mogą być dostarczane z otworem  $d_1$  według życzenia.
- Na życzenie i w zależności od ilości, wkładki mogą być wykonane z innego materiału.
- Na życzenie, w zależności od ilości, dopuszcza się inne kolory (uwaga: gama ograniczona, zgodnie z tabelą barw [str.]).



Kod	Art.	D	H	h	d	c	m	d3	h3	dm	d1 <sub>H10</sub>	Q	g
-	F662045.TD0601	45	21	18	16	11	10	11	1	-	6	8	14
-	F662065.TD0501	65	28	23.5	22	16.5	11.5	15.5	1.5	10	5	13	36
-	F662065.TD1001	65	28	23.5	22	16.5	11.5	15.5	1.5	10	10	13	34
-	F662085.TD0501	85	37	30.5	30	21	16	21	2	16	5	19	72
-	F662085.TD1001	85	37	30.5	30	21	16	21	2	16	10	19	70
-	F662085.TD1201	85	37	30.5	30	21	16	21	2	16	12	19	69
-	F662085.TD1401	85	37	30.5	30	21	16	21	2	16	14	19	65
-	F662105.TD0501	105	46	37.5	35	26	19	25	2	18	5	24	100
-	F662105.TD1201	105	46	37.5	35	26	19	25	2	18	12	24	98
-	F662105.TD1401	105	46	37.5	35	26	19	25	2	18	14	24	95
-	F662105.TD1601	105	46	37.5	35	26	19	25	2	18	16	24	90
-	F662125.TD0801	125	54	44	42.5	31	23	28	2	22	8	26	192

Uwaga: przy minimum 50 sztukach można wyprodukować średnicę  $d_1$  z wymiarami na życzenie w tolerancji H10.  
Dm = Średnica maksymalna, możliwa do uzyskania po dalszej obróbce (rozszerzenie).