

F289

KRUISKNOP MET STALEN NAAF EN DRAADEIND



Materiaal:

Versterkte polyamide.

Bestand tegen oliën en vetten.

Oppervlak:

Gesatineerd.

Kleur:

Zwart (RAL 9011).

Inzetstuk:

F289:

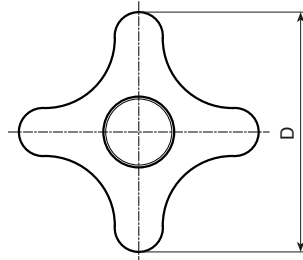
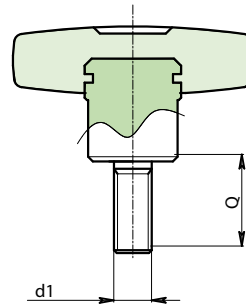
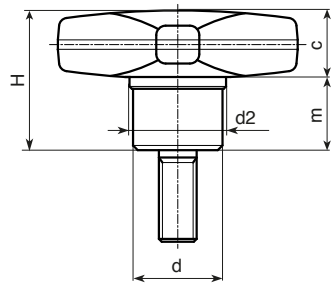
Bus met draadeind in verzinkt staal (schroefdraad tolerantie 6g).

F289CIN:

Bus met draadeind in RVS (AISI 303) (schroefdraad tolerantie 6g).

Speciale verzoeken:

- Op aanvraag en voor grote hoeveelheden zijn de inzetstukken leverbaar met gepersonaliseerde lengte.
- Op aanvraag en voor grote hoeveelheden zijn de kleuren uit de kleurentabel leverbaar (let op: beperkt gamma) [pag.].



Versie F289: Naaf in verzinkt staal.

Code	Art.	D	d	d2	H	m	c	d1 _{6g}	Q	LM	
------	------	---	---	----	---	---	---	------------------	---	----	--

Vul op de twee puntjes . . van de code de gewenste draadeindlengte in.

A.R. = op aanvraag leverbaar vanaf 150 stuks.

LM = maximumlengte die kan geperst worden.

Versie F289 CIN: Naaf in RVS AISI 303.

Code	Art.	D	d	d2	H	m	c	d1 _{6g}	Q	LM	
------	------	---	---	----	---	---	---	------------------	---	----	--

Vul op de twee puntjes . . van de code de gewenste draadeindlengte in.

A.R. = op aanvraag leverbaar vanaf 150 stuks.

LM = maximumlengte die kan geperst worden.

