

# F289

+135°  
-30°

PA6  
+G.F.

UL94  
HB

RoHS  
COMPLIANT

## RISTIMÄINEN KÄSIPYÖRÄ, NAPA TERÄSTÄ JA KIERTEITETTY TAPPI

### Materiaalit:

Vahvistettu polyamidi.  
Kestää öljyjä ja rasvoja.

### Pinta:

Satinoitu.

### Väri:

Musta (RAL 9011).

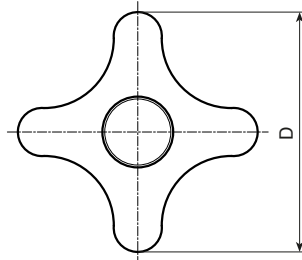
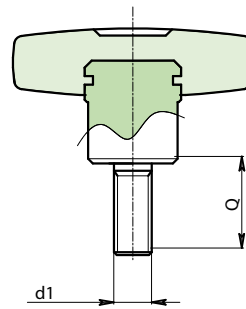
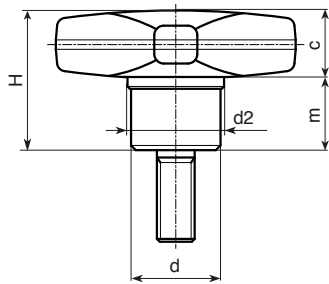
### Istukat:

**F289:**  
Holkki, kierteitetty tappi sinkittyä terästä (kierretoleranssi 6g).

**F289CIN:**  
Holkki, kierteitetty tappi, ruostumatonta terästä (AISI 303)  
(kierretoleranssi 6g).

### Erikoistilaukset:

- Määrästä riippuen voidaan tilauksesta toimittaa istukat halutun pituisina.
- Määrästä riippuen tilauksesta toimitetaan värit (huomaa rajoitettu valikoima) kuten taulukossa värit [sivulla ].



### Versio F289: Napa sinkittyä terästä.

| Koodi | Art. | D | d | d2 | H | m | c | d1 <sub>6g</sub> | Q | LM | g |
|-------|------|---|---|----|---|---|---|------------------|---|----|---|
|-------|------|---|---|----|---|---|---|------------------|---|----|---|

Kirjoita kahden pisteen kohdalle . . koodissa valittu tapin pituus.

A.R. = Tilauksesta, vähintään 150 kappaletta.

LM = Muotitettava maksimipituus.

### Versio F289 CIN: Napa ruostumatonta terästä, AISI 303.

INOX

| Koodi | Art. | D | d | d2 | H | m | c | d1 <sub>6g</sub> | Q | LM | g |
|-------|------|---|---|----|---|---|---|------------------|---|----|---|
|-------|------|---|---|----|---|---|---|------------------|---|----|---|

Kirjoita kahden pisteen kohdalle . . koodissa valittu tapin pituus.

A.R. = Tilauksesta, vähintään 150 kappaletta.

LM = Muotitettava maksimipituus.