

F289



POMO EN CRUZ CON CUBO DE ACERO Y PERNO ROSCADO

Materiales:

Poliamida reforzada.
Resistente a aceites y grasas.

Superficie:

Satinada.

Color:

Negro (RAL 9011).

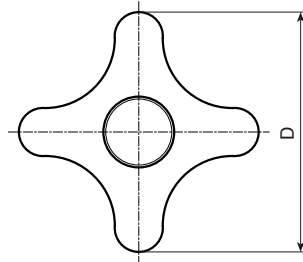
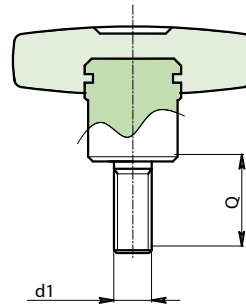
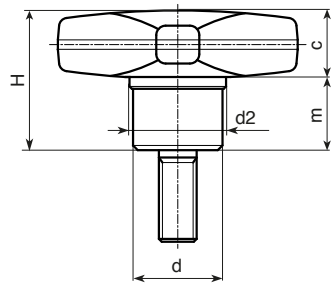
Insertos:

F289: Casquillo con perno roscado de acero galvanizado (tolerancia rosca 6g).

F289CIN: Casquillo con perno roscado de acero inoxidable (AISI 303) (tolerancia rosca 6g).

Requerimientos especiales:

- Bajo pedido, y por determinadas cantidades, los insertos se pueden suministrar con la longitud deseada.
- Bajo pedido, y por determinadas cantidades, colores (con gama reducida) según la tabla de la [pág.].



Versión F289: Cubo de acero galvanizado.

Código	Art.	D	d	d2	H	m	c	d1 _{6g}	Q	LM	g
--------	------	---	---	----	---	---	---	------------------	---	----	---

Introduzca en los dos puntos .. del código la longitud del perno elegida.

A.R. = Bajo pedido, con un mínimo de 150 unidades.

LM = Longitud máxima moldeable.

Versión F289 CIN: Cubo de acero inoxidable AISI 303.

Código	Art.	D	d	d2	H	m	c	d1 _{6g}	Q	LM	g
--------	------	---	---	----	---	---	---	------------------	---	----	---

Introduzca en los dos puntos .. del código la longitud del perno elegida.

A.R. = Bajo pedido, con un mínimo de 150 unidades.

LM = Longitud máxima moldeable.

