

F286

MANÍPULO EM CRUZ COM CUBO EM AÇO E FURO ROSCADO



Materiais:

Poliamida reforçada.

Resistente a óleos e massas lubrificantes.

Superfície:

Acetinada.

Cor:

Preto (RAL 9011).

Inserções:

F286:

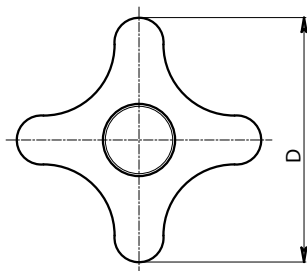
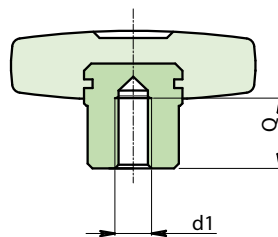
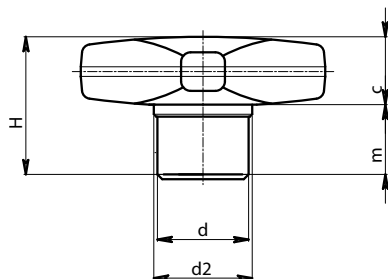
Casquilho com furo roscado cego em aço zincado (tolerância de rosca 6H).

F286CIN:

Casquilho com furo roscado cego em aço inoxidável (Aisi 303) (tolerância de rosca 6H).

Pedidos especiais:

- A pedido e por quantidade, as inserções podem ser fornecidas com o furo d1 a pedido.
- A pedido e por quantidade, cores conforme a tabela, pág. .



Versão F286: Cubo em aço zincado.

Código	Art.	D	d	d2	H	m	c	d1 _{6H}	Q	
-	F28632.TM0601	32	13	15	22	11	11	M6	12	23
-	F28640.TM0801	40	14	16	24	12	12	M8	14	32
-	F28650.TM1001	50	18	20	29	15	14	M10	16	54
-	F28660.TM1201	60	20	24	34	18	16	M12	20	90

Versão F286 CIN: Cubo em aço inoxidável Aisi 303.

INOX

Código	Art.	D	d	d2	H	m	c	d1 _{6H}	Q	
-	F28632.TM0601CIN	32	13	15	22	11	11	M6	12	23
-	F28640.TM0801CIN	40	14	16	24	12	12	M8	14	32
-	F28650.TM1001CIN	50	18	20	29	15	14	M10	16	54
-	F28660.TM1201CIN	60	20	24	34	18	16	M12	20	90