

F286



PA6
+G.F.

UL94
HB

RoHS
COMPLIANT

RISTIMÄINEN KÄSIPYÖRÄ, NAPA TERÄSTÄ JA REIKÄ KIERTEITETTY

Materiaalit:

Vahvistettu polyamidi.
Kestää öljyä ja rasvoja.

Pinta:

Satinoitu.

Väri:

Musta (RAL 9011).

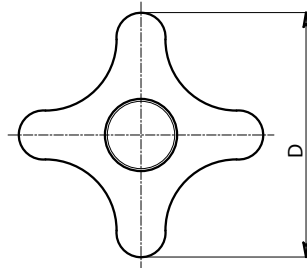
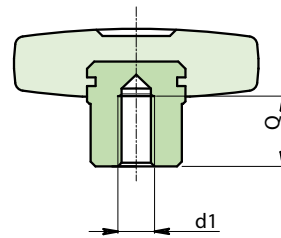
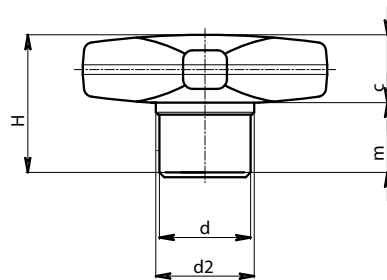
Istukat:

F286:
Holkki, kierteitetty umpireikä, sinkittyä terästä (kierretoleranssi 6H).

F286CIN:
Holkki, kierteitetty umpireikä, ruostumatonta terästä (AISI 303) (kierretoleranssi 6H).

Erikoistilaukset:

- Määrästä riippuen voidaan tilauksesta toimittaa istukoita, joiden reiän mitta on d1, piirustuksen mukaisesti.
- Määrästä riippuen tilauksesta toimitetaan värit kuten taulukossa sivulla .



Versio F286: Napa sinkittyä terästä.

Koodi	Art.	D	d	d2	H	m	c	d1 _{6H}	Q	g
-	F28632.TM0601	32	13	15	22	11	11	M6	12	23
-	F28640.TM0801	40	14	16	24	12	12	M8	14	32
-	F28650.TM1001	50	18	20	29	15	14	M10	16	54
-	F28660.TM1201	60	20	24	34	18	16	M12	20	90

Versio F286 CIN: Napa ruostumatonta terästä, AISI 303.

INOX

Koodi	Art.	D	d	d2	H	m	c	d1 _{6H}	Q	g
-	F28632.TM0601CIN	32	13	15	22	11	11	M6	12	23
-	F28640.TM0801CIN	40	14	16	24	12	12	M8	14	32
-	F28650.TM1001CIN	50	18	20	29	15	14	M10	16	54
-	F28660.TM1201CIN	60	20	24	34	18	16	M12	20	90