

F270

+135°
-30°

PA6
+G.F.

UL94
HB

RoHS
COMPLIANT

МАХОВИЧОК КРЕСТООБРАЗНЫЙ С ВЫСОКОЙ ЗАТЯГИВАЮЩЕЙ СПОСОБНОСТЬЮ, С РЕЗЬБОВЫМ ШТЫРЕМ

Материалы:

Усиленный полиамид.

Устойчивость к маслам и жирам.

Поверхность:

Сатинирован.

Цвет:

Черн. (RAL 9011).

Вставки:

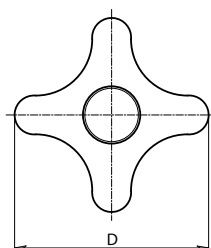
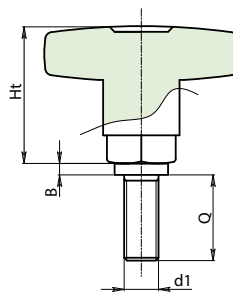
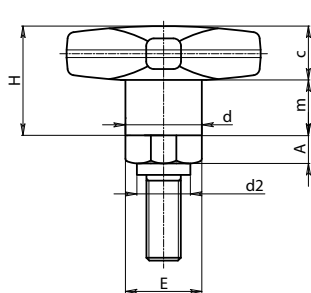
Втулка с резьбовым штырем из никелированной латуни (допуск резьбы 6g).

Специальные Запросы:

- По запросу, при наличии объемов, вставки могут изготавливаться длиной под заказ.
- По запросу, при наличии объемов, изделия могут изготавливаться другого цвета (внимание: ограниченная гамма цветов), согласно таблице цветов на [стр.].

ВНИМАНИЕ:

Для стандартной затяжки повернуть рукоятку. Для сильной затяжки использовать гаечный ключ.



Код	Арт.	D	d	d2	H	Ht	A	B	E	m	c	d1 _{6g}	Q	g
-	F27050.TM10X2501	50	18	15	24	34	10	4	17	15	14	M10	25	97