

F270

MANÍPULO EM CRUZ DE ALTO APERTO COM PERNO ROSCADO

+135°
-30°

PA6
+G.F.

UL94
HB

RoHS
COMPLIANT

Materiais:

Poliamida reforçada.

Resistente a óleos e massas lubrificantes.

Superfície:

Acetinada.

Cor:

Preto (RAL 9011).

Inserções:

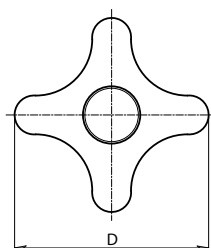
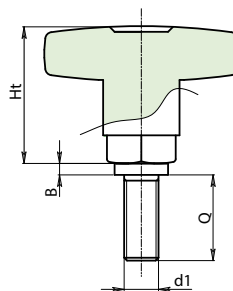
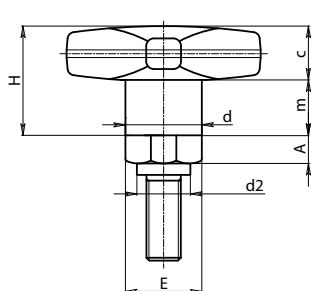
Casquilho com perno roscado em latão niquelado (tolerância de rosca 6g).

Pedidos especiais:

- A pedido e por quantidade, as inserções podem ser fornecidas com comprimentos a pedido.
- A pedido e por quantidade, cores (atenção, gama reduzida) conforme a tabela de cores [pág.].

ATENÇÃO:

Para um aperto padrão, rodar o manípulo. Para um aperto forte, utilizar uma chave hexagonal a usar no hexágono.



Código	Art.	D	d	d2	H	Ht	A	B	E	m	c	d1 _{6g}	Q	g
-	F27050.TM10X2501	50	18	15	24	34	10	4	17	15	14	M10	25	97