

# F269



## KREUZGRIFF MIT ERHÖHTER SPANNKRAFT, MIT INNENGEWINDE

### Material:

Polyamid glasfaserverstärkt (PA6+GF).  
Öl- und fettbeständig.

### Oberfläche:

Matt.

### Farbe:

Schwarz (RAL 9011).

### Einsatz:

Gewindebuchse aus vernickeltem Messing (Gewindetoleranz 6H).

### Weitere Möglichkeiten:

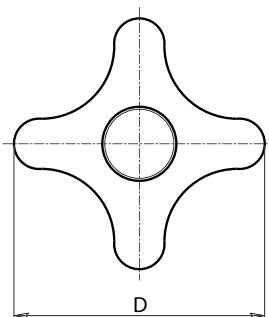
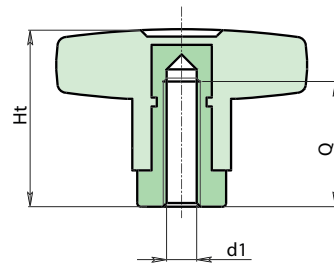
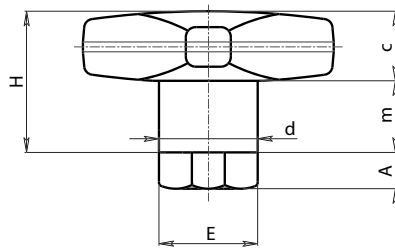
- Auf Anfrage und ab bestimmten Abnahmemengen sind die Farben (Achtung: reduziertes Spektrum) aus der Farbtabelle erhältlich [S. ].

### ACHTUNG:

Für ein standardmäßiges Spannen am Kugelgriff drehen. Zum festen Spannen mit einem Sechskantschlüssel am Sechskant ansetzen.



06



Code	Art.	D	d	H	Ht	A	E	m	c	d1 <sub>6H</sub>	Q	g
F26950.0001	F26950.TM0601	50	18	29	39	10	17	15	14	M6	25	72
F26950.0002	F26950.TM0801	50	18	29	39	10	17	15	14	M8	25	67
F26950.0003	F26950.TM1001	50	18	29	39	10	17	15	14	M10	25	60