

# F188



PA6  
+G.F.

UL94  
HB

RoHS  
COMPLIANT

## МАХОВИЧОК ПОЛНОТЕЛЫЙ КРЕСТООБРАЗНЫЙ СО СКВОЗНОЙ РЕЗЬБОВОЙ ВТУЛКОЙ

### Материалы:

Усиленный полиамид.  
Устойчивость к маслам и жирам.

### Поверхность:

Сатинирован.

### Цвет:

Черн. (RAL 9011).

### Вставки:

#### Версия F188:

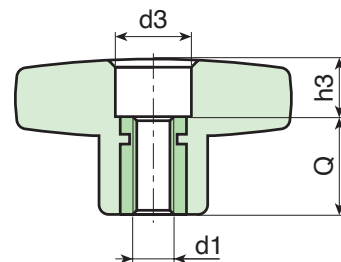
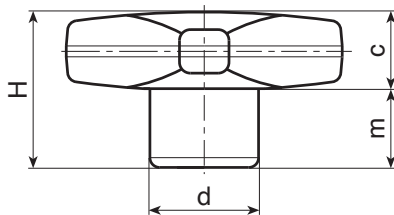
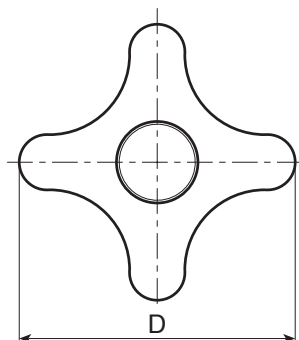
Втулка латунная со сквозным резьбовым отверстием (допуск резьбы 6H).

#### Версия F188PIN:

Втулка со сквозным резьбовым отверстием из нержавеющей стали (AISI 303), (допуск резьбы 6H).

### Специальные Запросы:

- По запросу, при наличии объемов, вставки могут изготавливаться из другого материала.
- По запросу, при наличии объемов, изделия могут изготавливаться другого цвета (внимание: ограниченная гамма цветов), согласно таблице цветов на [стр.].



### Версия F188: со вставкой из латуни.

Код	Арт.	D	H	d	c	m	d3	h3	d1 <sub>6H</sub>	Q	g
-	F18832.TM0401	32	23	15	11	11	10	5	M4	18	9
-	F18832.TM0501	32	23	15	11	11	10	5	M5	18	10
-	F18832.TM0601	32	23	15	11	11	10	5	M6	18	10.5
-	F18832.TM0801	32	23	15	11	11	10	5	M8	18	11
-	F18840.TM0601	40	24.5	16	12	12.5	12	6.5	M6	18	13
-	F18840.TM0801	40	24.5	16	12	12.5	12	6.5	M8	18	15
-	F18840.TM1001	40	24.5	16	12	12.5	12	6.5	M10	18	16
-	F18850.TM0601	50	29	20	14	15	14	11	M6	18	23
-	F18850.TM0801	50	29	20	14	15	14	11	M8	18	24
-	F18850.TM1001	50	29	20	14	15	14	11	M10	18	25
-	F18850.TM1201	50	29	20	14	15	14	11	M12	18	26
-	F18860.TM0801	60	34	24	15.5	18.5	16	16	M8	18	34
-	F18860.TM1001	60	34	24	15.5	18.5	16	16	M10	18	38
-	F18860.TM1201	60	34	24	15.5	18.5	16	16	M12	18	40
-	F18860.TM1401	60	34	24	15.5	18.5	16	16	M14	18	45

### Версия F188PIN: со вставкой из нержавеющей стали (AISI 303).

INOX

Код	Арт.	D	H	d	c	m	d3	h3	d1 <sub>6H</sub>	Q	g
-	F18832.TM0501PIN	32	23	15	11	11	10	5	M5	18	10
-	F18832.TM0601PIN	32	23	15	11	11	10	5	M6	18	10.5
-	F18832.TM0801PIN	32	23	15	11	11	10	5	M8	18	11
-	F18840.TM0601PIN	40	24.5	16	12	12.5	12	6.5	M6	18	13
-	F18840.TM0801PIN	40	24.5	16	12	12.5	12	6.5	M8	18	15
-	F18840.TM1001PIN	40	24.5	16	12	12.5	12	6.5	M10	18	16
-	F18850.TM0801PIN	50	29	20	14	15	14	11	M8	18	24
-	F18850.TM1001PIN	50	29	20	14	15	14	11	M10	18	25
-	F18850.TM1201PIN	50	29	20	14	15	14	11	M12	18	26
-	F18860.TM0801PIN	60	34	24	15.5	18.5	16	16	M8	18	34
-	F18860.TM1001PIN	60	34	24	15.5	18.5	16	16	M10	18	38
-	F18860.TM1201PIN	60	34	24	15.5	18.5	16	16	M12	18	40