

# F188



## KRUISKNOP MET DOORLOPENDE DRAADBUS

### Materiaal:

Versterkte polyamide.  
Bestand tegen oliën en vetten.

### Oppervlak:

Gesatineerd.

### Kleur:

Zwart (RAL 9011).

### Inzetstuk:

#### Versie F188:

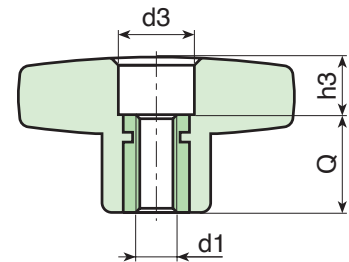
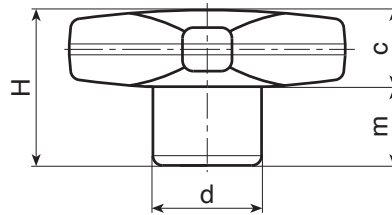
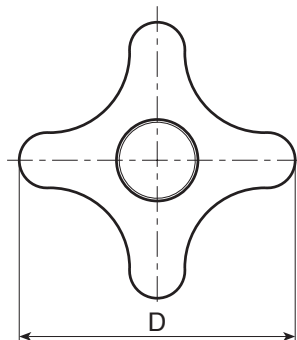
Bus met doorlopende schroefdraadboring in messing (schroefdraad tolerantie 6H).

#### Versie F188PIN:

Bus met doorlopende schroefdraadboring in RVS (AISI 303) (schroefdraad tolerantie 6H).

### Speciale verzoeken:

- Op aanvraag en voor grote hoeveelheden kunnen de inzetstukken worden geleverd in verschillende materialen.
- Op aanvraag en voor grote hoeveelheden zijn de kleuren uit de kleurentabel leverbaar (let op: beperkt gamma) [pag. ].



### Versie F188: met messing inzetstuk.

Code	Art.	D	H	d	c	m	d3	h3	d1 <sub>6H</sub>	Q	g
-	F18832.TM0401	32	23	15	11	11	10	5	M4	18	9
-	F18832.TM0501	32	23	15	11	11	10	5	M5	18	10
-	F18832.TM0601	32	23	15	11	11	10	5	M6	18	10.5
-	F18832.TM0801	32	23	15	11	11	10	5	M8	18	11
-	F18840.TM0601	40	24.5	16	12	12.5	12	6.5	M6	18	13
-	F18840.TM0801	40	24.5	16	12	12.5	12	6.5	M8	18	15
-	F18840.TM1001	40	24.5	16	12	12.5	12	6.5	M10	18	16
-	F18850.TM0601	50	29	20	14	15	14	11	M6	18	23
-	F18850.TM0801	50	29	20	14	15	14	11	M8	18	24
-	F18850.TM1001	50	29	20	14	15	14	11	M10	18	25
-	F18850.TM1201	50	29	20	14	15	14	11	M12	18	26
-	F18860.TM0801	60	34	24	15.5	18.5	16	16	M8	18	34
-	F18860.TM1001	60	34	24	15.5	18.5	16	16	M10	18	38
-	F18860.TM1201	60	34	24	15.5	18.5	16	16	M12	18	40
-	F18860.TM1401	60	34	24	15.5	18.5	16	16	M14	18	45

### Versie F188PIN: met inzetstuk in RVS (AISI 303).

Code	Art.	D	H	d	c	m	d3	h3	d1 <sub>6H</sub>	Q	g
-	F18832.TM0501PIN	32	23	15	11	11	10	5	M5	18	10
-	F18832.TM0601PIN	32	23	15	11	11	10	5	M6	18	10.5
-	F18832.TM0801PIN	32	23	15	11	11	10	5	M8	18	11
-	F18840.TM0601PIN	40	24.5	16	12	12.5	12	6.5	M6	18	13
-	F18840.TM0801PIN	40	24.5	16	12	12.5	12	6.5	M8	18	15
-	F18840.TM1001PIN	40	24.5	16	12	12.5	12	6.5	M10	18	16
-	F18850.TM0801PIN	50	29	20	14	15	14	11	M8	18	24
-	F18850.TM1001PIN	50	29	20	14	15	14	11	M10	18	25
-	F18850.TM1201PIN	50	29	20	14	15	14	11	M12	18	26
-	F18860.TM0801PIN	60	34	24	15.5	18.5	16	16	M8	18	34
-	F18860.TM1001PIN	60	34	24	15.5	18.5	16	16	M10	18	38
-	F18860.TM1201PIN	60	34	24	15.5	18.5	16	16	M12	18	40

INOX