

F188



PA6
+G.F.

UL94
HB

RoHS
COMPLIANT

RISTIMÄINEN AUKOTON KÄSIPYÖRÄ, KIERTEITETTY LÄPIHOLKKI

Materiaalit:

Vahvistettu polyamidi.
Kestää öljyä ja rasvoja.

Pinta:

Satinoitu.

Väri:

Musta (RAL 9011).

Istukat:

Versio F188:

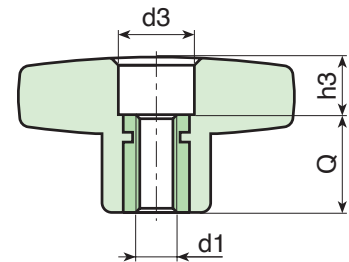
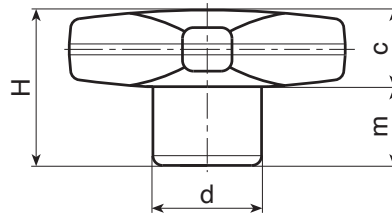
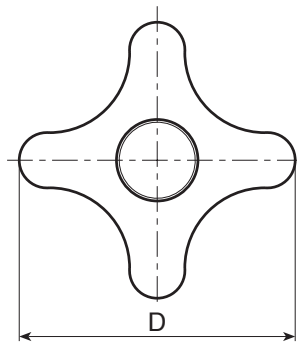
Holkki, kierteitetty läpireikä, messinkiä (kierretoleranssi 6H).

Versio F188PIN:

Holkki, kierteitetty läpireikä, ruostumatonta terästä (AISI 303)
(kierretoleranssi 6H).

Erikoistilaukset:

- Määrästä riippuen voidaan tilauksesta toimittaa istukoita myös muista materiaaleista valmistettuina.
- Määrästä riippuen tilauksesta toimitetaan värit (huomaa rajoitettu valikoima) kuten taulukossa värit [sivulla].



Versio F188: istukka messinkiä.

Koodi	Art.	D	H	d	c	m	d3	h3	d1 _{6H}	Q	g
-	F18832.TM0401	32	23	15	11	11	10	5	M4	18	9
-	F18832.TM0501	32	23	15	11	11	10	5	M5	18	10
-	F18832.TM0601	32	23	15	11	11	10	5	M6	18	10.5
-	F18832.TM0801	32	23	15	11	11	10	5	M8	18	11
-	F18840.TM0601	40	24.5	16	12	12.5	12	6.5	M6	18	13
-	F18840.TM0801	40	24.5	16	12	12.5	12	6.5	M8	18	15
-	F18840.TM1001	40	24.5	16	12	12.5	12	6.5	M10	18	16
-	F18850.TM0601	50	29	20	14	15	14	11	M6	18	23
-	F18850.TM0801	50	29	20	14	15	14	11	M8	18	24
-	F18850.TM1001	50	29	20	14	15	14	11	M10	18	25
-	F18850.TM1201	50	29	20	14	15	14	11	M12	18	26
-	F18860.TM0801	60	34	24	15.5	18.5	16	16	M8	18	34
-	F18860.TM1001	60	34	24	15.5	18.5	16	16	M10	18	38
-	F18860.TM1201	60	34	24	15.5	18.5	16	16	M12	18	40
-	F18860.TM1401	60	34	24	15.5	18.5	16	16	M14	18	45

Versio F188PIN: istukka ruostumatonta terästä (AISI 303).

INOX

Koodi	Art.	D	H	d	c	m	d3	h3	d1 _{6H}	Q	g
-	F18832.TM0501PIN	32	23	15	11	11	10	5	M5	18	10
-	F18832.TM0601PIN	32	23	15	11	11	10	5	M6	18	10.5
-	F18832.TM0801PIN	32	23	15	11	11	10	5	M8	18	11
-	F18840.TM0601PIN	40	24.5	16	12	12.5	12	6.5	M6	18	13
-	F18840.TM0801PIN	40	24.5	16	12	12.5	12	6.5	M8	18	15
-	F18840.TM1001PIN	40	24.5	16	12	12.5	12	6.5	M10	18	16
-	F18850.TM0801PIN	50	29	20	14	15	14	11	M8	18	24
-	F18850.TM1001PIN	50	29	20	14	15	14	11	M10	18	25
-	F18850.TM1201PIN	50	29	20	14	15	14	11	M12	18	26
-	F18860.TM0801PIN	60	34	24	15.5	18.5	16	16	M8	18	34
-	F18860.TM1001PIN	60	34	24	15.5	18.5	16	16	M10	18	38
-	F18860.TM1201PIN	60	34	24	15.5	18.5	16	16	M12	18	40