

F186CAT



RISTIMÄINEN AUKOTON KÄSIPYÖRÄ, KIINNITYSKETJU, KIERTEITETTY UMPIHOLKKI

Materiaalit:

Vahvistettu polyamidi.
Kestää öljyjä ja rasvoja.

Pinta:

Satinoitu.

Väri:

Musta (RAL 9011).

Istukat:

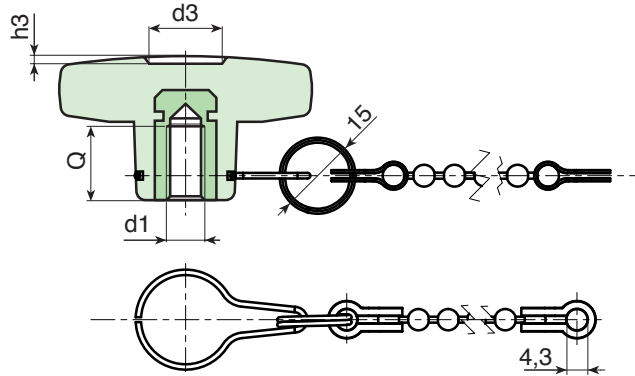
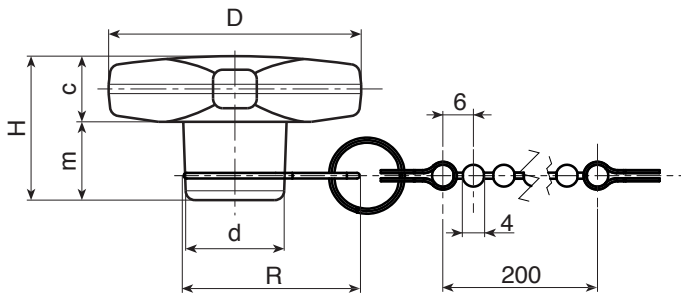
Holkki, kierteitetty umpireikä, messinkiä (kierretoleranssi 6H).

Ketju:

Ketju mustaa polyasetaalaa (POM). Liitokset, kiinnitysketju ja koukku napaa varten ruostumatonta jousiterästä (AISI 302).

Erikoistilaukset:

- Määrästä riippuen voidaan tilauksesta toimittaa istukoita myös muista materiaaleista valmistettuina.
- Tilauksesta ketju voidaan toimittaa halutun pituisena.
- Määrästä riippuen tilauksesta toimitetaan värit (huomaa rajoitettu valikoima) kuten taulukossa värit [sivulla].



Koodi	Art.	D	H	d	R	c	m	d3	h3	d1 _{6H}	Q	g
-	F18632.TM0401CAT	32	23	15	32	11	12	11	1.5	M4	7	14
-	F18632.TM0501CAT	32	23	15	32	11	12	11	1.5	M5	14	14.5
-	F18632.TM0601CAT	32	23	15	32	11	12	11	1.5	M6	10	15
-	F18640.TM0501CAT	40	24.5	16	33	12	12.5	13	1.5	M5	14	17
-	F18640.TM0601CAT	40	24.5	16	33	12	12.5	13	1.5	M6	16	18
-	F18640.TM0801CAT	40	24.5	16	33	12	12.5	13	1.5	M8	14	19
-	F18650.TM0601CAT	50	29	20	35	14	15	14	2	M6	16	28
-	F18650.TM0801CAT	50	29	20	35	14	15	14	2	M8	14	29
-	F18650.TM1001CAT	50	29	20	35	14	15	14	2	M10	14	30
-	F18660.TM0801CAT	60	34	24	38	15.5	18.5	18	2	M8	19	43
-	F18660.TM1001CAT	60	34	24	38	15.5	18.5	18	2	M10	21	46
-	F18660.TM1201CAT	60	34	24	38	15.5	18.5	18	2	M12	18	47