

# F186



## POMO EN CRUZ MACIZO CON CASQUILLO ROSCADO CIEGO

### Materiales:

Poliamida reforzada.  
Resistente a aceites y grasas.

### Superficie:

Satinada.

### Color:

Negro (RAL 9011).

### Insertos:

#### Versión F186:

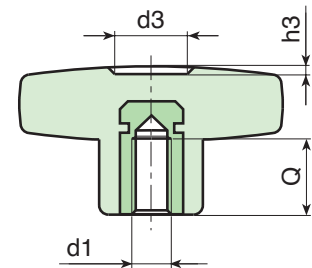
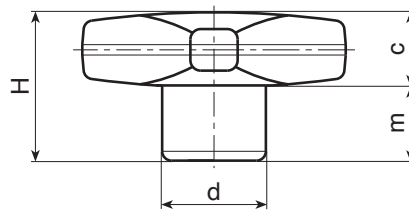
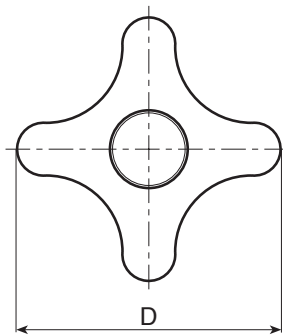
Casquillo con orificio roscado ciego de latón (tolerancia rosca 6H).

#### Versión F186CIN:

Casquillo con orificio roscado ciego de acero inoxidable (AISI 303) (tolerancia rosca 6H).

### Requerimientos especiales:

- Bajo pedido, y por determinadas cantidades, los insertos se pueden suministrar de otro material.
- Bajo pedido, y por determinadas cantidades, colores (con gama reducida) según la tabla de la [pág.].



### Versión F186: con inserto de latón.

Código	Art.	D	H	d	c	m	d3	h3	d1 <sub>6H</sub>	Q	g
-	F18632.TM0401	32	23	15	11	12	11	1.5	M4	7	11
-	F18632.TM0501	32	23	15	11	12	11	1.5	M5	14	11.5
-	F18632.TM0601	32	23	15	11	12	11	1.5	M6	10	12
-	F18632.TM0801	32	23	15	11	12	11	1.5	M8	14	12.5
-	F18632.TM1001	32	23	15	11	12	11	1.5	M10	14	13
-	F18640.TM0501	40	24.5	16	12	12.5	13	1.5	M5	14	14
-	F18640.TM0601	40	24.5	16	12	12.5	13	1.5	M6	16	15
-	F18640.TM0801	40	24.5	16	12	12.5	13	1.5	M8	14	16
-	F18640.TM1001	40	24.5	16	12	12.5	13	1.5	M10	14	17
-	F18650.TM0601	50	29	20	14	15	14	2	M6	16	25
-	F18650.TM0801	50	29	20	14	15	14	2	M8	14	26
-	F18650.TM1001	50	29	20	14	15	14	2	M10	14	27
-	F18650.TM1201	50	29	20	14	15	14	2	M12	18	29
-	F18660.TM0801	60	34	24	15.5	18.5	18	2	M8	19	40
-	F18660.TM1001	60	34	24	15.5	18.5	18	2	M10	21	43
-	F18660.TM1201	60	34	24	15.5	18.5	18	2	M12	18	44
-	F18660.TM1401	60	34	24	15.5	18.5	18	2	M14	19	47

### Versión F186CIN: con inserto de acero inoxidable (AISI 303).

INOX

Código	Art.	D	H	d	c	m	d3	h3	d1 <sub>6H</sub>	Q	g
-	F18632.TM0501CIN	32	23	15	11	12	11	1.5	M5	14	11.5
-	F18632.TM0601CIN	32	23	15	11	12	11	1.5	M6	10	12
-	F18632.TM0801CIN	32	23	15	11	12	11	1.5	M8	14	12.5
-	F18640.TM0601CIN	40	24.5	16	12	12.5	13	1.5	M6	16	15
-	F18640.TM0801CIN	40	24.5	16	12	12.5	13	1.5	M8	14	16
-	F18640.TM1001CIN	40	24.5	16	12	12.5	13	1.5	M10	14	17
-	F18650.TM0801CIN	50	29	20	14	15	14	2	M8	14	26
-	F18650.TM1001CIN	50	29	20	14	15	14	2	M10	14	27
-	F18650.TM1201CIN	50	29	20	14	15	14	2	M12	18	29
-	F18660.TM0801CIN	60	34	24	15.5	18.5	18	2	M8	19	40
-	F18660.TM1001CIN	60	34	24	15.5	18.5	18	2	M10	21	43
-	F18660.TM1201CIN	60	34	24	15.5	18.5	18	2	M12	18	44